



ロビン エンジン
Robin Engine

PARTS CATALOG

Model EY 25-2D, 25-2B A
EY 27-2D, 27-2B A

No.2

 **富士重工業株式会社**



Gasoline Engine

EY25-2D.B A

EY27-2D.B A

対象：EY25形エンジン打刻号機で600,000以降のもの
EY27形エンジン打刻号機で80,000以降のもの

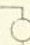
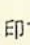


NOTE: THIS PARTS CATALOG APPLIES TO ENGINE
SERIAL NUMBER AFTER 600,000 OF
EY25 MODEL AND TO AFTER 80,000 OF
EY27 MODEL RESPECTIVELY

ご使用のまえに

1. アッセンブリ、コンプリート、ユニットの表示

Ref. No.に*印のつけてあるものは、アッセンブリ、コンプリート、ユニットとして供給致しております。摘要欄をご参照下さい。尚リストに記載されていない部品は単体では取扱っておりませんから、アッセンブリ、コンプリート、ユニットでご注文下さい。

2. 変更部品の互換表示

変更部品の互換表示は、または印で表示し、下の行から上の行へ設計変更されたことを示します。印の場合は変更部品は旧型エンジンにも使用出来ます。印の場合は変更部品は旧型エンジンには使用出来ません。

3. 部品を御発注の際、下記の事項を必ずお知らせ下さい。

イ、必要数量 ロ、部品No.


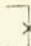
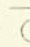

4. 本パーツカタログの内容及び価格は、連絡なく変更することがあります。

HOW TO USE THIS ILLUSTRATED PARTS CATALOG

1. Indication of Assemblies, Completions and Units.

Those parts whose Ref. Nos. bear * are suppliable as parts of assemblies, completions and units. Refer to the remarks column. Parts not found list are not suppliable individually; please order them as integral assemblies, completions or units.

2. Indication of Interchangeability, old parts vs, new parts

The interchangeability of new parts is indicated by the symbol  or  the parts below the symbol having been re-designed into the above. The re-designed parts marked by  are interchangeability usable with the engine before re-designing, While the re-designed parts marked by  are not usable with the engine before re-designing.

3. When ordering replacement parts, please be sure to give us the following in information :

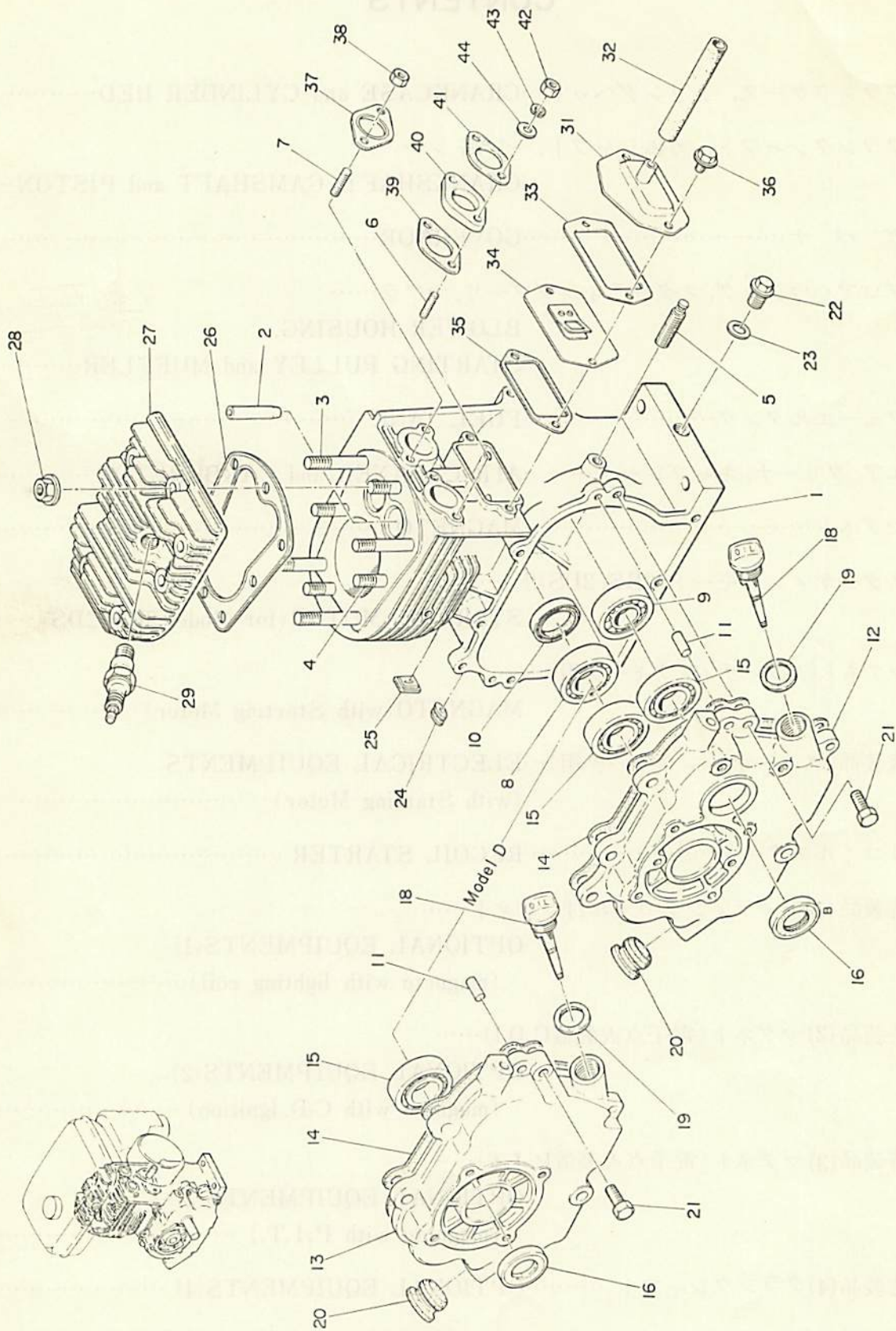
a. Quantity b. Part number

4. The contents of this parts catalog are subject to revision without notice.

目 次
CONTENTS

1. クランクケース, シリンダヘッド	CRANKCASE and CYLINDER HED	2
2. クランクシャフト, カムシャフト, ピストン	CRANKSHAFT, CAMSHAFT and PISTON	8
3. ガバナ	GOVERNOR	12
4. ブロアハウジング, スターティングプーリ, マフラ	BLOWER HOUSING, STARTING PULLEY and MUFFLER	14
5. フェーエルタンク	FUEL TANK	22
6. エア クリーナ, キャブレータ	AIR CLEANER and CARBURETOR	24
7. マグネット	MAGNETO	26
8. スターティングモータ(2BS, 2DS用)	STARTING MOTOR(for Model 2BS, 2DS)	28
9. マグネット(スターティングモータ用)	MAGNETO(with Starting Motor)	30
10. 電装品(スターティングモータ用)	ELECTRICAL EQUIPMENTS (with Starting Motor)	32
11. リコイルスタータ	RECOIL STARTER	34
12. 特装品(1)ライティングコイル付マグネット	OPTIONAL EQUIPMENTS(1) (magneto with lighting coil)	36
13. 特装品(2)マグネット(電子点火装置C.D.I)	OPTIONAL EQUIPMENTS(2) (magneto with C.D. ignition)	38
14. 特装品(3)マグネット(電子点火装置P.I.T)	OPTIONAL EQUIPMENTS(3) (magneto with P.I.T.)	40
15. 特装品(4)クランクシャフト	OPTIONAL EQUIPMENTS(4)	42
16. 附 属 品	ACCESSORIES	44

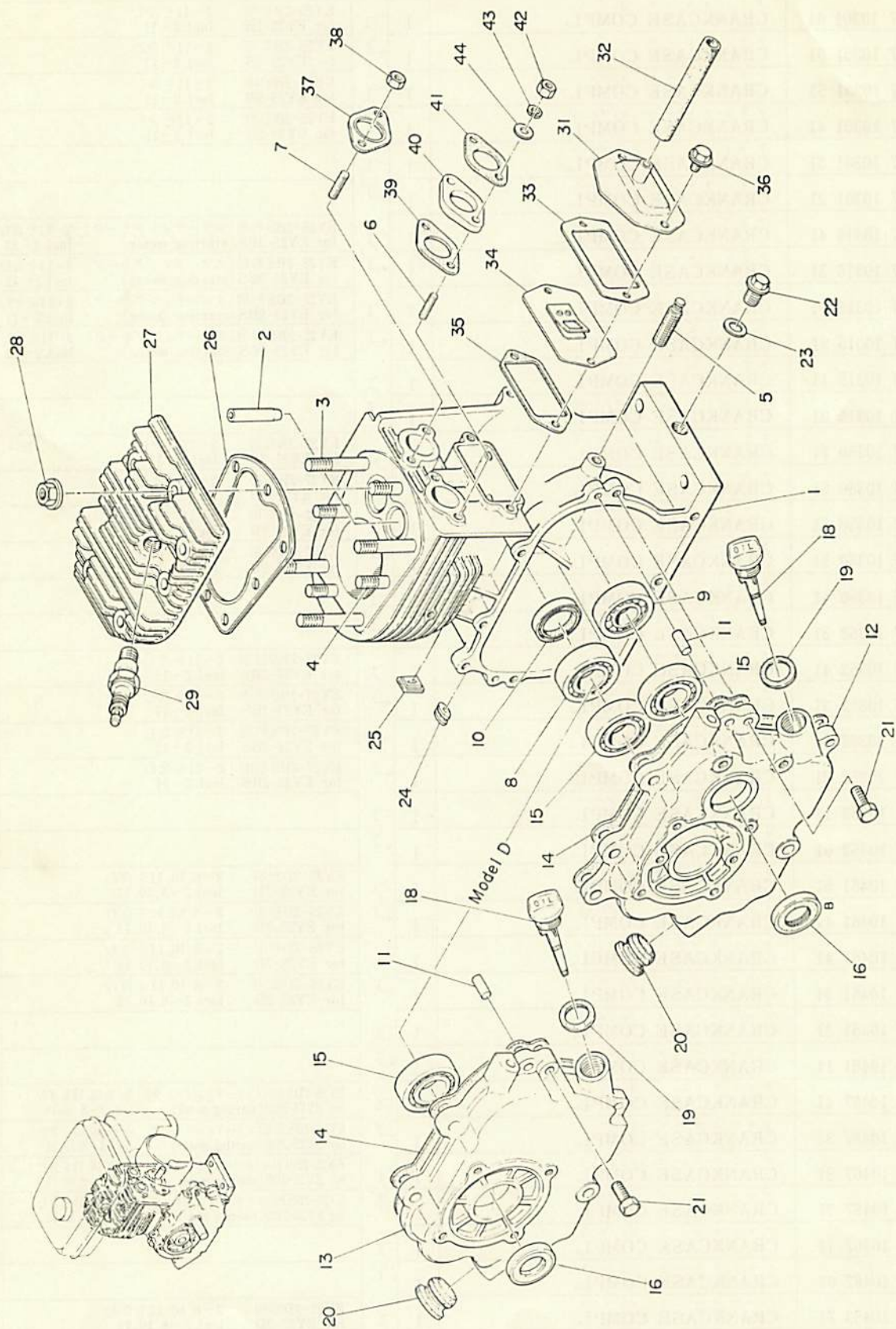
1. クランクケース, シリンダヘッド……CRANKCASE and CYLINDER HEAD



1. クランクケース, シリンダヘッド……CRANKCASE and CYLINDER HEAD

Ref. NO.	部品番号 Parts Number	部品名称 Parts Name	個数 Q'ty	摘要 Description	標準 小売価格
* 1	207 10301 61	クランクケース コンプリート CRANKCASE COMPL.	1	EY25-2B形用 2-11を含む for EY25-2B Incl. 2-11	
* 1	207 10301 51	クランクケース コンプリート CRANKCASE COMPL.	1	EY25-2B形用 2-11を含む for EY25-2B Incl. 2-11	
* 1	207 10301 51	クランクケース コンプリート CRANKCASE COMPL.	1	EY25-2B形用 2-11を含む for EY25-2B Incl. 2-11	
* 1	207 10301 41	クランクケース コンプリート CRANKCASE COMPL.	1	EY25-2B形用 2-11を含む for EY25-2B Incl. 2-11	
1	207 10301 31	クランクケース コンプリート CRANKCASE COMPL.	1		
1	207 10301 21	クランクケース コンプリート CRANKCASE COMPL.	1		
* 1	207 10315 41	クランクケース コンプリート CRANKCASE COMPL.	1	EY25-2BS形用(スターティングモータ) 2-11を含む for EY25-2BS (starting motor) Incl. 2-11	
* 1	207 10315 31	クランクケース コンプリート CRANKCASE COMPL.	1	EY25-2BS形用(スターティングモータ) 2-11を含む for EY25-2BS (starting motor) Incl. 2-11	
* 1	207 10315 31	クランクケース コンプリート CRANKCASE COMPL.	1	EY25-2BS形用(スターティングモータ) 2-11を含む for EY25-2BS (starting motor) Incl. 2-11	
* 1	207 10315 21	クランクケース コンプリート CRANKCASE COMPL.	1	EY25-2BS形用(スターティングモータ) 2-11を含む for EY25-2BS (starting motor) Incl. 2-11	
1	207 10315 11	クランクケース コンプリート CRANKCASE COMPL.	1		
1	207 10315 01	クランクケース コンプリート CRANKCASE COMPL.	1		
* 1	207 10350 71	クランクケース コンプリート CRANKCASE COMPL.	1	EY27-2B形用 2-11を含む for EY27-2B Incl. 2-11	
* 1	207 10350 61	クランクケース コンプリート CRANKCASE COMPL.	1	EY27-2B形用 2-11を含む for EY27-2B Incl. 2-11	
* 1	207 10350 61	クランクケース コンプリート CRANKCASE COMPL.	1	EY27-2B形用 2-11を含む for EY27-2B Incl. 2-11	
* 1	207 10350 51	クランクケース コンプリート CRANKCASE COMPL.	1	EY27-2B形用 2-11を含む for EY27-2B Incl. 2-11	
1	207 10350 41	クランクケース コンプリート CRANKCASE COMPL.	1		
1	207 10350 31	クランクケース コンプリート CRANKCASE COMPL.	1		
* 1	207 10352 41	クランクケース コンプリート CRANKCASE COMPL.	1	EY27-2BS形用 2-11を含む for EY27-2BS Incl. 2-11	
* 1	207 10352 31	クランクケース コンプリート CRANKCASE COMPL.	1	EY27-2BS形用 2-11を含む for EY27-2BS Incl. 2-11	
* 1	207 10352 31	クランクケース コンプリート CRANKCASE COMPL.	1	EY27-2BS形用 2-11を含む for EY27-2BS Incl. 2-11	
* 1	207 10352 21	クランクケース コンプリート CRANKCASE COMPL.	1	EY27-2BS形用 2-11を含む for EY27-2BS Incl. 2-11	
1	207 10352 11	クランクケース コンプリート CRANKCASE COMPL.	1		
1	207 10352 01	クランクケース コンプリート CRANKCASE COMPL.	1		
* 1	207 10461 51	クランクケース コンプリート CRANKCASE COMPL.	1	EY25-2D形用 2-8, 10, 11を含む for EY25-2D Incl. 2-8, 10, 11	
* 1	207 10461 41	クランクケース コンプリート CRANKCASE COMPL.	1	EY25-2D形用 2-8, 10, 11を含む for EY25-2D Incl. 2-8, 10, 11	
* 1	207 10461 41	クランクケース コンプリート CRANKCASE COMPL.	1	EY25-2D形用 2-8, 10, 11を含む for EY25-2D Incl. 2-8, 10, 11	
* 1	207 10461 31	クランクケース コンプリート CRANKCASE COMPL.	1	EY25-2D形用 2-8, 10, 11を含む for EY25-2D Incl. 2-8, 10, 11	
1	207 10461 21	クランクケース コンプリート CRANKCASE COMPL.	1		
1	207 10461 11	クランクケース コンプリート CRANKCASE COMPL.	1		
* 1	207 10467 41	クランクケース コンプリート CRANKCASE COMPL.	1	EY25-2DS形用(スターティングモータ) 2-8, 10, 11を含む for EY25-2DS (starting motor) Incl. 2-8, 10, 11	
* 1	207 10467 31	クランクケース コンプリート CRANKCASE COMPL.	1	EY25-2DS形用(スターティングモータ) 2-8, 10, 11を含む for EY25-2DS (starting motor) Incl. 2-8, 10, 11	
* 1	207 10467 31	クランクケース コンプリート CRANKCASE COMPL.	1	EY25-2DS形用(スターティングモータ) 2-8, 10, 11を含む for EY25-2DS (starting motor) Incl. 2-8, 10, 11	
* 1	207 10467 21	クランクケース コンプリート CRANKCASE COMPL.	1	EY25-2DS形用(スターティングモータ) 2-8, 10, 11を含む for EY25-2DS (starting motor) Incl. 2-8, 10, 11	
1	207 10467 11	クランクケース コンプリート CRANKCASE COMPL.	1		
1	207 10467 01	クランクケース コンプリート CRANKCASE COMPL.	1		
* 1	207 10453 71	クランクケース コンプリート CRANKCASE COMPL.	1	EY27-2D形用 2-8, 10, 11を含む for EY27-2D Incl. 2-8, 10, 11	
* 1	207 10453 61	クランクケース コンプリート CRANKCASE COMPL.	1	EY27-2D形用 2-8, 10, 11を含む for EY27-2D Incl. 2-8, 10, 11	
* 1	207 10453 61	クランクケース コンプリート CRANKCASE COMPL.	1	EY27-2D形用 2-8, 10, 11を含む for EY27-2D Incl. 2-8, 10, 11	
* 1	207 10453 51	クランクケース コンプリート CRANKCASE COMPL.	1	EY27-2D形用 2-8, 10, 11を含む for EY27-2D Incl. 2-8, 10, 11	

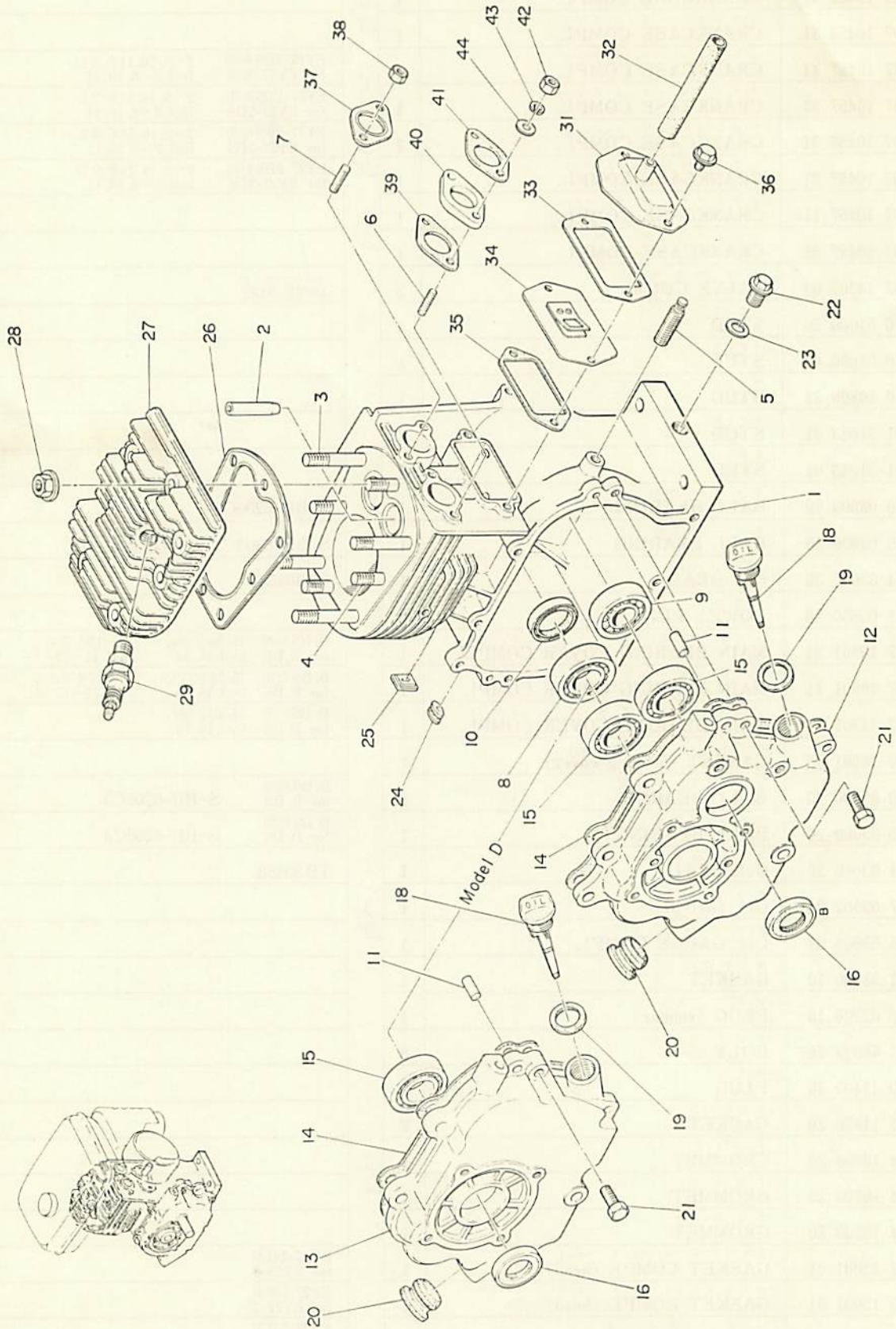
1. クランクケース、シリンダヘッド……CRANKCASE and CYLINDER HEAD



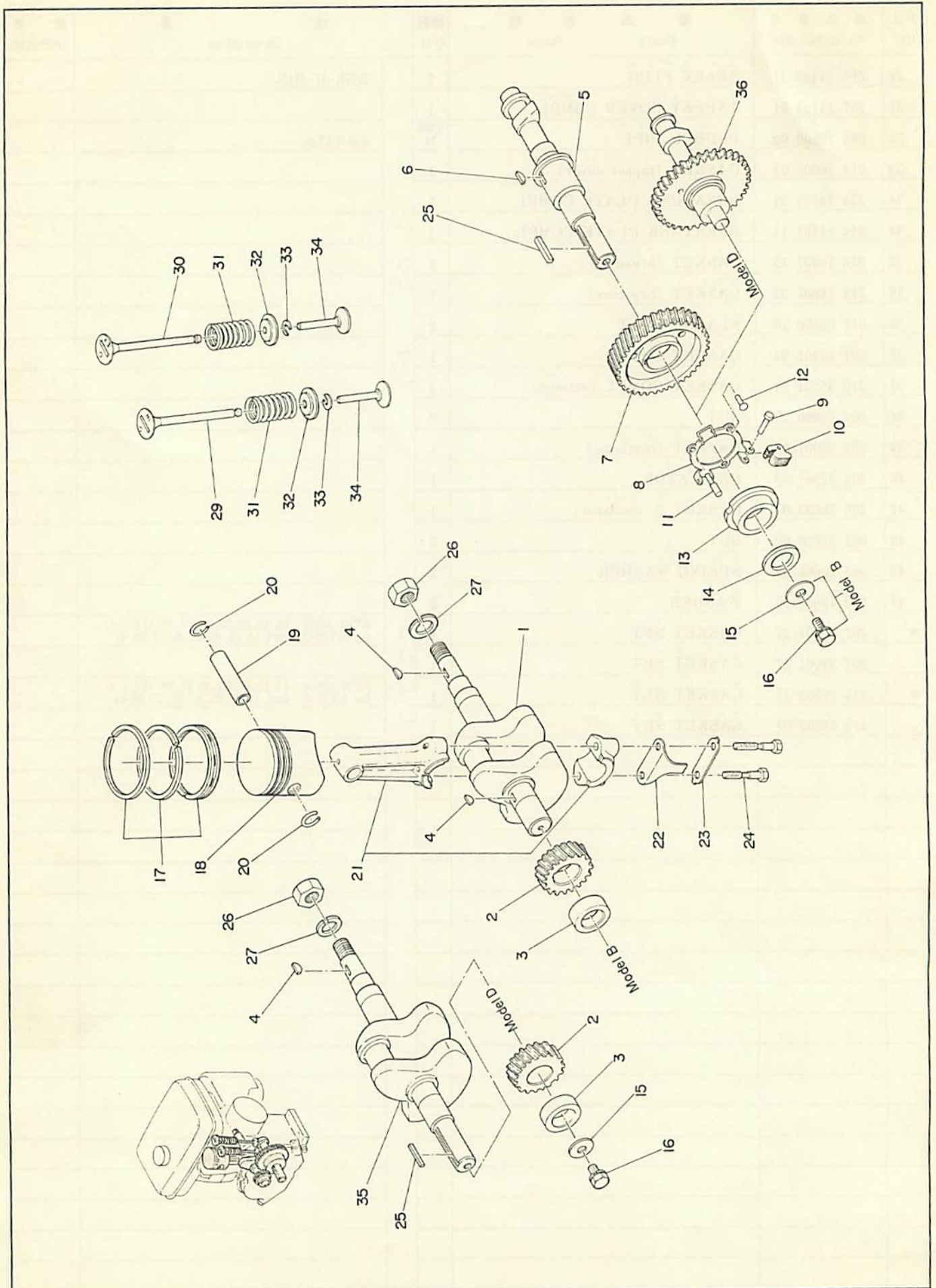
1. クランクケース, シリンダヘッド……CRANKCASE and CYLINDER HEAD

Ref. NO.	部品番号 Parts Number	部品名称 Parts Name	個数 Q'ty	摘要 Description	標準 小売価格
1	207 10453 41	クランクケース コンプリート CRANKCASE COMPL.	1		
1	207 10453 31	クランクケース コンプリート CRANKCASE COMPL.	1		
* 1	207 10457 41	クランクケース コンプリート CRANKCASE COMPL.	1	EY27-2DS形用 for EY27-2DS	2~8, 10, 11を含む Incl. 2~8, 10, 11
* 1	207 10457 31	クランクケース コンプリート CRANKCASE COMPL.	1	EY27-2DS形用 for EY27-2DS	2~8, 10, 11を含む Incl. 2~8, 10, 11
* 1	207 10457 31	クランクケース コンプリート CRANKCASE COMPL.	1	EY27-2DS形用 for EY27-2DS	2~8, 10, 11を含む Incl. 2~8, 10, 11
* 1	207 10457 21	クランクケース コンプリート CRANKCASE COMPL.	1	EY27-2DS形用 for EY27-2DS	2~8, 10, 11を含む Incl. 2~8, 10, 11
1	207 10457 11	クランクケース コンプリート CRANKCASE COMPL.	1		
1	207 10457 01	クランクケース コンプリート CRANKCASE COMPL.	1		
2	207 14205 03	バルブガイド VALVE GUIDE	2	オーバーサイズ OVER SIZE	
3	010 51000 50	スタッド STUD	4		
4	010 51000 60	スタッド STUD	4		
5	010 50800 31	スタッド STUD	1		
6	001 31063 51	スタッド STUD	2		
7	001 31083 01	スタッド STUD	2		
8	060 03000 20	ボールベアリング BALL BEARING	1	S-BB-6206C3	
9	060 02000 30	ボールベアリング BALL BEARING	1	S-BB-6304C3	B, BS形用 for B, BS
10	044 03000 30	オイルシール OIL SEAL	1	TB30458	
11	031 00800 20	ダウエルピン DOWEL PIN	2		
* 12	207 10901 21	メインベアリングカバー コンプリート MAIN BEARING COVER COMPL.	1	B, BS形用 for B, BS	15, 16を含む Incl. 15, 16 (15~17を含む) Incl. 15~17
* 12	207 10901 11	メインベアリングカバー コンプリート MAIN BEARING COVER COMPL.	1	B, BS形用 for B, BS	15, 16を含む Incl. 15, 16 (15~17を含む) Incl. 15~17
* 13	207 11301 01	メインベアリングカバー コンプリート MAIN BEARING COVER COMPL.	1	D, DS形用 for D, DS	15, 16を含む Incl. 15, 16
14	207 16001 03	ガスケット ベアリングカバー GASKET (bearing cover)	1		
15	060 03000 20	ボールベアリング BALL BEARING	2	B, BS形用 for B, BS	S-BB-6206C3
15	060 03000 20	ボールベアリング BALL BEARING	1	D, DS形用 for D, DS	S-BB-6206C3
16	044 03000 30	オイルシール OIL SEAL	1	TB30458	
18	207 63602 03	オイルゲージ OIL GAUGE	1		
18	206 63603 01	オイルゲージ コンプリート OIL GAUGE COMPL.	1		
19	021 32000 10	ガスケット GASKET	1		
20	042 02200 10	プラグ ラバー PLUG (rubber)	1		
21	001 66082 50	ボルト BOLT	8		
22	040 11400 30	プラグ PLUG	2		
23	021 11400 20	ガスケット GASKET	2		
24	024 10300 20	グロメット GROMMET	1		
24	024 10200 20	グロメット GROMMET	1		
25	024 10800 70	グロメット GROMMET	1		
26	207 15001 01	ガスケット コンプリート ヘッド GASKET COMPL. (head)	1	EY25-2形用 for EY25-2	
26	213 15001 01	ガスケット コンプリート ヘッド GASKET COMPL. (head)	1	EY27-2形用 for EY27-2	
27	207 13201 13	シリンダヘッド CYLINDER HEAD	1	EY25-2形用 for EY25-2	
27	213 13001 23	シリンダヘッド CYLINDER HEAD	1	EY27-2形用 for EY27-2	
28	002 38100 00	フランジナット FLANGE NUT	8		

1. クランクケース、シリンダヘッド……CRANKCASE and CYLINDER HEAD



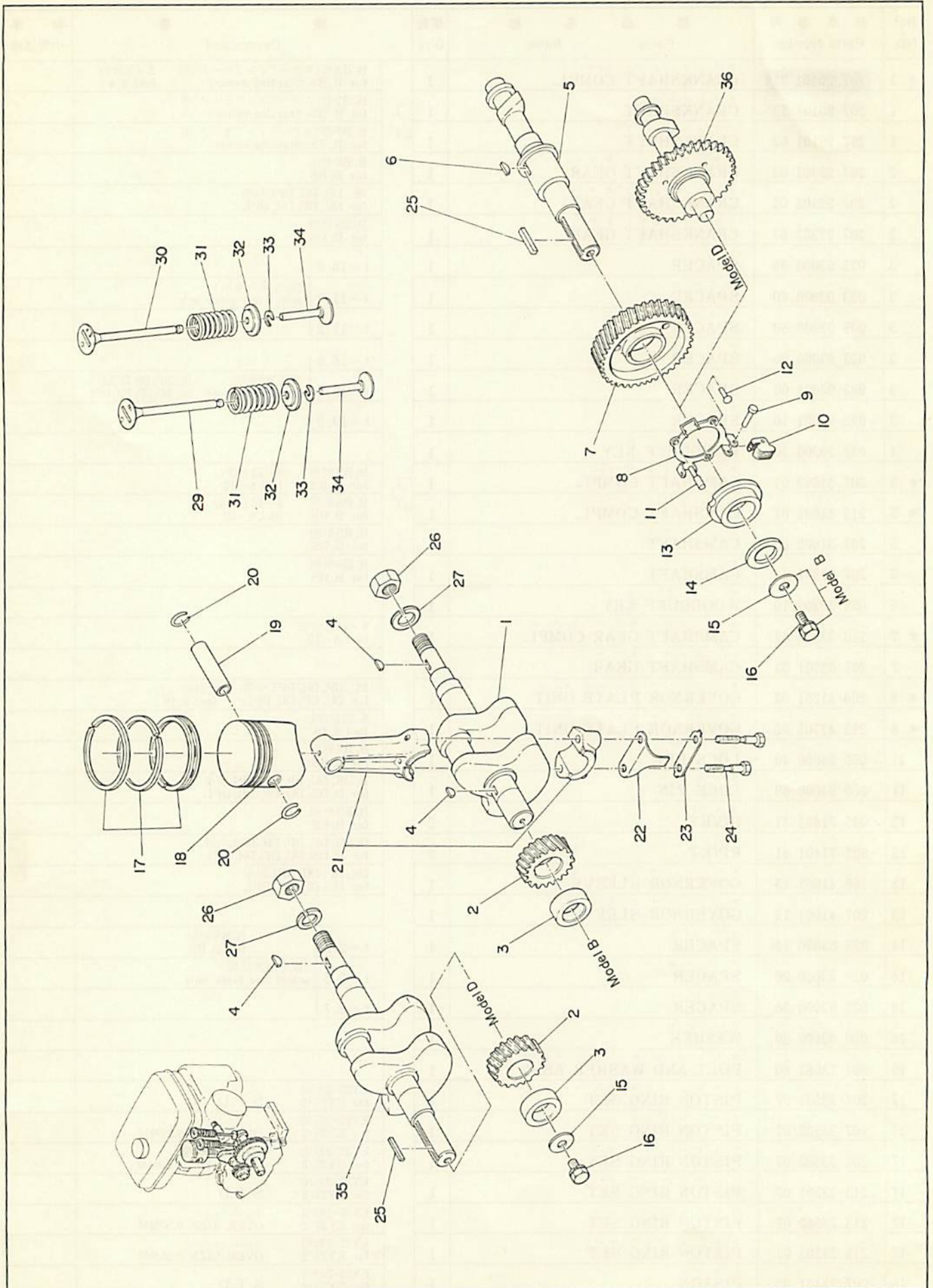
2. クランクシャフト, カムシャフト, ピストン……CRANKSHAFT, CAMSHAFT and PISTON



2. クランクシャフト, カムシャフト, ピストン……CRANKSHAFT, CAMSHAFT and PISTON

Ref. NO.	部品番号 Parts Number	部品名称 Parts Name	個数 Q'ty	摘要 Description	標準 小売価格
* 1	207 20101 11	クランクシャフト コンプリート CRANKSHAFT COMPL.	1	B, BS形(スターティングモータ)用 for B, BS(Starting motor) 2, 4を含む Incl. 2, 4	
1	207 20101 13	クランクシャフト CRANKSHAFT	1	B, BS形(スターティングモータ)用 for B, BS(Starting motor)	
1	207 20101 03	クランクシャフト CRANKSHAFT	1	B, BS形(スターティングモータ)用 for B, BS(Starting motor)	
2	207 22301 03	クランクシャフトギヤ CRANKSHAFT GEAR	1	B, BS形用 for B, BS	
2	207 22302 03	クランクシャフトギヤ CRANKSHAFT GEAR	1	DU, DP, DH, DPL形用 for DU, DP, DH, DPL	
2	207 22303 03	クランクシャフトギヤ CRANKSHAFT GEAR	1	D, DS形用 for D, DS	
3	023 03000 60	スペーサ SPACER	1	t=10.8	
3	023 03000 70	スペーサ SPACER	1	t=11.0	1枚を選択使用 select one piece only
3	023 03000 80	スペーサ SPACER	1	t=11.2	
3	023 03000 90	スペーサ SPACER	1	t=18.8	
3	023 03001 00	スペーサ SPACER	1	t=19.0	1枚を選択使用 select one piece only
3	023 03001 10	スペーサ SPACER	1	t=19.2	DU, DP, DH, DPL形用 for DU, DP, DH, DPL
4	032 30300 10	ウッドラフキー WOODRUFF KEY	1		
* 5	207 31602 01	カムシャフト コンプリート CAMSHAFT COMPL.	1	B, BS形用 for B, BS 6~12を含む Incl. 6~12	
* 5	213 31601 01	カムシャフト コンプリート CAMSHAFT COMPL.	1	B, BS形用 for B, BS 6~12を含む Incl. 6~12	
5	207 31602 03	カムシャフト CAMSHAFT	1	B, BS形用 for B, BS	
5	207 31601 03	カムシャフト CAMSHAFT	1	B, BS形用 for B, BS	
6	032 30300 10	ウッドラフキー WOODRUFF KEY	1		
* 7	213 33201 01	カムシャフトギヤ コンプリート CAMSHAFT GEAR COMPL.	1	8~12を含む Incl. 8~12	
7	207 33201 03	カムシャフトギヤ CAMSHAFT GEAR	1		
* 8	206 41701 02	ガバナプレートユニット GOVERNOR PLATE UNIT	1	DU, DP, DH, DPL形用 for DU, DP, DH, DPL 9, 10を含む Incl. 9, 10	
* 8	213 41701 02	ガバナプレートユニット GOVERNOR PLATE UNIT	1	9, 10を含む Incl. 9, 10	
11	030 94000 40	ロックピン LOCK PIN	1	B, BS形用 for B, BS	
11	030 94000 50	ロックピン LOCK PIN	1	D, DS, DU, DP, DH, DPL形用 for D, DS, DU, DP, DH, DPL	
12	005 71401 31	リベット RIVET	2	B, BS形用 for B, BS	
12	005 71401 41	リベット RIVET	2	D, DS, DU, DP, DH, DPL形用 for D, DS, DU, DP, DH, DPL	
13	206 41901 13	ガバナスリーブ GOVERNOR SLEEVE	1	DU, DP, DH, DPL形用 for DU, DP, DH, DPL	
13	207 41901 13	ガバナスリーブ GOVERNOR SLEEVE	1		
14	023 03000 10	スペーサ SPACER	1	t=2.3	B, BS形用 for B, BS
14	023 03000 20	スペーサ SPACER	1	t=2.5	1枚を選択使用 select one piece only
14	023 03000 30	スペーサ SPACER	1	t=2.7	
15	020 00800 20	ワッシャー WASHER	1		
16	001 13081 60	ボルトアンドワッシャーアセンブリ BOLT AND WASHER ASSY	1		
17	207 23501 07	ピストンリングセット PISTON RING SET	1	EY25-2形用 for EY25-2 S.T.D	
17	207 23502 07	ピストンリングセット PISTON RING SET	1	EY25-2形用 for EY25-2 オーバーサイズ OVER SIZE 0.25MM	
17	207 23503 07	ピストンリングセット PISTON RING SET	1	EY25-2形用 for EY25-2 オーバーサイズ OVER SIZE 0.50MM	
17	213 23501 07	ピストンリングセット PISTON RING SET	1	EY27-2形用 for EY27-2 S.T.D	
17	213 23502 07	ピストンリングセット PISTON RING SET	1	EY27-2形用 for EY27-2 オーバーサイズ OVER SIZE 0.50MM	
17	213 23503 07	ピストンリングセット PISTON RING SET	1	EY27-2形用 for EY27-2 オーバーサイズ OVER SIZE 0.25MM	
18	207 23401 03	ピストン PISTON	1	EY25-2形用 for EY25-2 S.T.D	

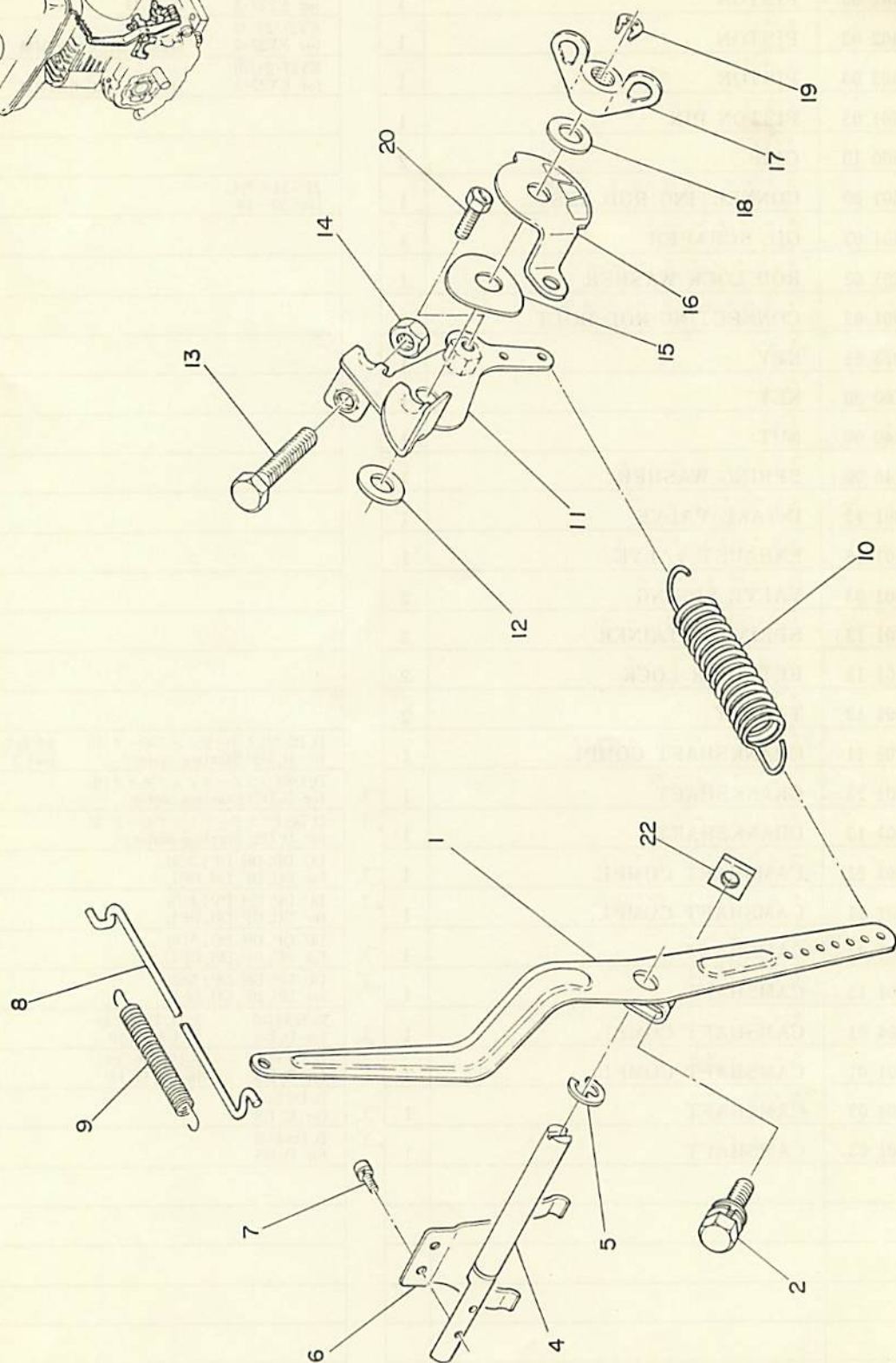
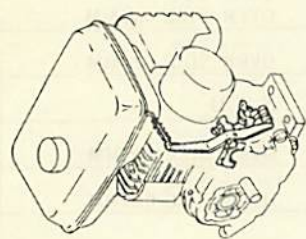
2. クランクシャフト, カムシャフト, ピストン……CRANKSHAFT, CAMSHAFT and PISTON



2. クランクシャフト,カムシャフト,ピストン……CRANKSHAFT, CAMSHAFT and PISTON

Ref. NO.	部品番号 Parts Number	部品名称 Parts Name	個数 Q'ty	摘要 Description	標準 小売価格
18	207 23402 03	ピストン PISTON	1	EY25-2形用 for EY25-2	オーバー サイズ OVER SIZE 0.25MM
18	207 23403 03	ピストン PISTON	1	EY25-2形用 for EY25-2	オーバー サイズ OVER SIZE 0.50MM
18	213 23401 03	ピストン PISTON	1	EY27-2形用 for EY27-2	S.T.D
18	213 23402 03	ピストン PISTON	1	EY27-2形用 for EY27-2	オーバー サイズ OVER SIZE 0.25MM
18	213 23403 03	ピストン PISTON	1	EY27-2形用 for EY27-2	オーバー サイズ OVER SIZE 0.50MM
19	207 23301 03	ピストンピン PISTON PIN	1		
20	056 51600 10	クリップ CLIP	2		
*21	213 22501 00	コネクティングロッドアッセンブリ CONNECTING ROD ASSY	1	22~24を含む Incl. 22~24	
22	207 23101 03	オイルスクレーパー OIL SCRAPER	1		
23	207 23201 03	ロッドロックワッシャー ROD LOCK WASHER	1		
24	207 23001 03	コネクティングロッドボルト CONNECTING ROD BOLT	2		
25	005 30073 51	キー KEY	1		
25	032 00700 30	キー KEY	1		
26	002 18140 00	ナット NUT	1		
27	003 20140 00	スプリングワッシャー SPRING WASHER	1		
29	207 33401 13	インテークバルブ INTAKE VALVE	1		
30	207 33501 13	エキゾーストバルブ EXHAUST VALVE	1		
31	206 33601 03	バルブスプリング VALVE SPRING	2		
32	206 33701 13	スプリングリテーナ SPRING RETAINER	2		
33	206 33801 13	リテーナロック RETAINER LOCK	2		
34	207 33301 13	タペット TAPPET	2		
*35	207 20201 11	クランクシャフトコンプリート CRANKSHAFT COMPL.	1	D, DS形(スターティングモータ)用 for D, DS(Starting motor)	2を含む Incl. 2
35	207 20201 23	クランクシャフト CRANKSHAFT	1	D, DS形(スターティングモータ)用 for D, DS(Starting motor)	
35	207 20201 13	クランクシャフト CRANKSHAFT	1	D, DS形(スターティングモータ)用 for D, DS(Starting motor)	
36	207 31801 21	カムシャフトコンプリート CAMSHAFT COMPL.	1	DU, DP, DH, DPL形用 for DU, DP, DH, DPL	
36	207 31801 11	カムシャフトコンプリート CAMSHAFT COMPL.	1	DU, DP, DH, DPL形用 for DU, DP, DH, DPL	
36	207 31801 23	カムシャフト CAMSHAFT	1	DU, DP, DH, DPL形用 for DU, DP, DH, DPL	
36	207 31801 13	カムシャフト CAMSHAFT	1	DU, DP, DH, DPL形用 for DU, DP, DH, DPL	
*36	207 32404 01	カムシャフトコンプリート CAMSHAFT COMPL.	1	D, DS形用 for D, DS	8, 11, 12を含む Incl. 8, 11, 12
*36	207 32401 01	カムシャフトコンプリート CAMSHAFT COMPL.	1	D, DS形用 for D, DS	8, 11, 12を含む Incl. 8, 11, 12
36	207 32404 03	カムシャフト CAMSHAFT	1	D, DS形用 for D, DS	
36	207 32401 03	カムシャフト CAMSHAFT	1	D, DS形用 for D, DS	

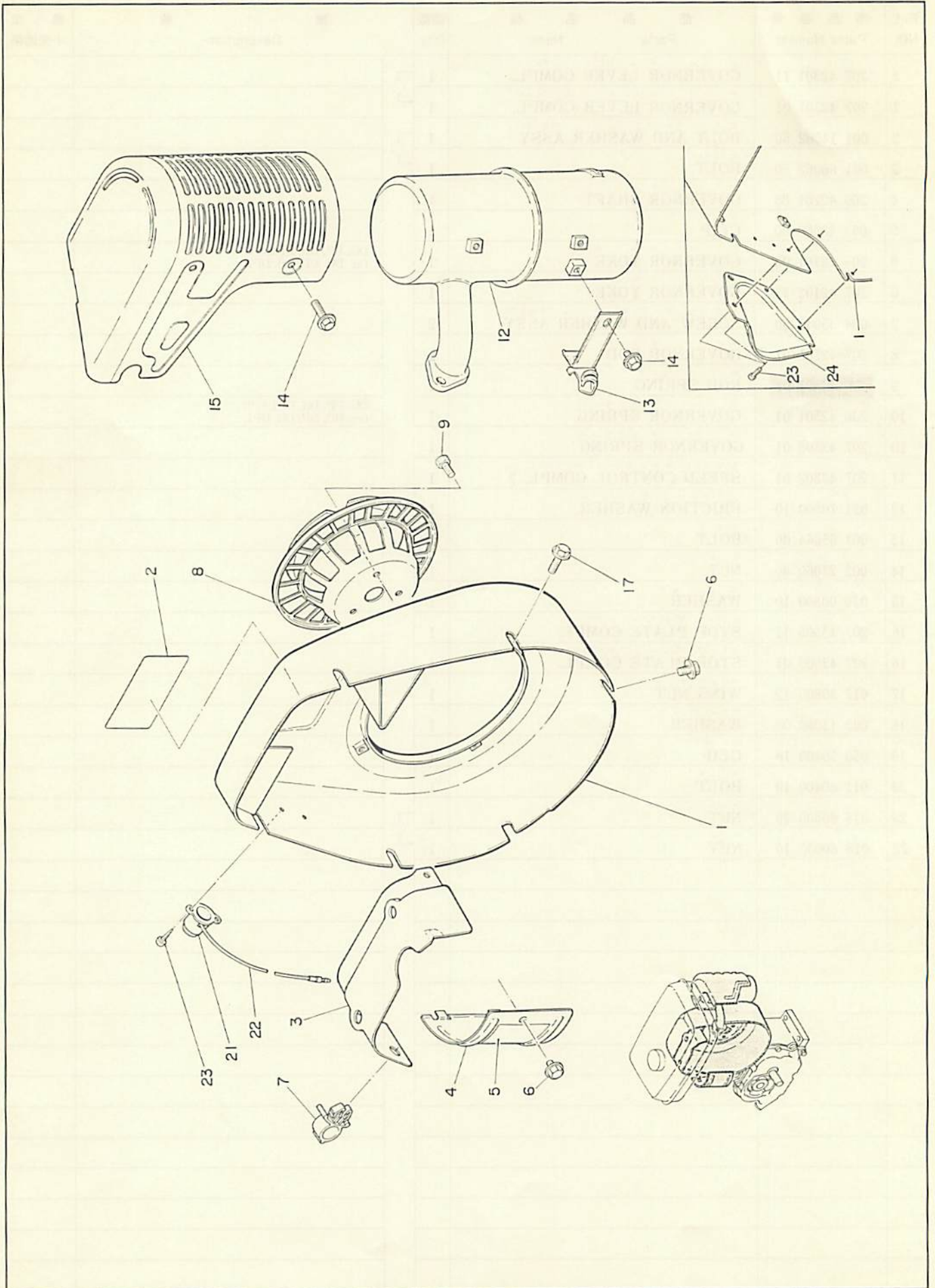
3. ガバナ……GOVERNOR



3. ガバナ……GOVERNOR

Ref. NO.	部品番号 Parts Number	部品名称 Parts Name	個数 Q'ty	摘要 Description	標準 小売価格
1	207 42301 11	ガバナレバークンプリート GOVERNOR LEVER COMPL.	1		
1	207 42301 01	ガバナレバークンプリート GOVERNOR LEVER COMPL.	1		
2	001 14062 50	ボルトアンドワッシャーアセンブリ BOLT AND WASHER ASSY	1		
2	001 66062 50	ボルト BOLT	1		
4	206 42201 03	ガバナシャフト GOVERNOR SHAFT	1		
5	003 13060 00	クリップ CLIP	1		
6	206 42101 03	ガバナヨーク GOVERNOR YOKE	1	DU, DP, DH, DPL形用 for DU, DP, DH, DPL	
6	207 42102 13	ガバナヨーク GOVERNOR YOKE	1		
7	004 35040 80	スクリュアアンドワッシャーアセンブリ SCREW AND WASHER ASSY	2		
8	207 42701 01	ガバナロッド GOVERNOR ROD	1		
9	214 42801 01	ロッドスプリング ROD SPRING	1		
10	206 42501 01	ガバナスプリング GOVERNOR SPRING	1	DU, DP, DH, DPL形用 for DU, DP, DH, DPL	
10	207 42505 01	ガバナスプリング GOVERNOR SPRING	1		
11	207 43302 01	スピードコントロールコンプリート SPEED CONTROL COMPL. 2	1		
12	021 70800 10	フリクションワッシャー FRICTION WASHER	1		
13	001 65064 00	ボルト BOLT	1		
14	002 27060 00	ナット NUT	1		
15	020 00800 10	ワッシャー WASHER	1		
16	207 43505 11	ストッププレートコンプリート STOP PLATE COMPL.	1		
16	207 43505 01	ストッププレートコンプリート STOP PLATE COMPL.	1		
17	017 90800 12	ウィングナット WING NUT	1		
18	003 11080 00	ワッシャー WASHER	1		
19	056 50400 10	クリップ CLIP	1		
20	011 60400 10	ボルト BOLT	1		
22	018 60600 20	ナット NUT	1		
22	018 60600 10	ナット NUT	1		

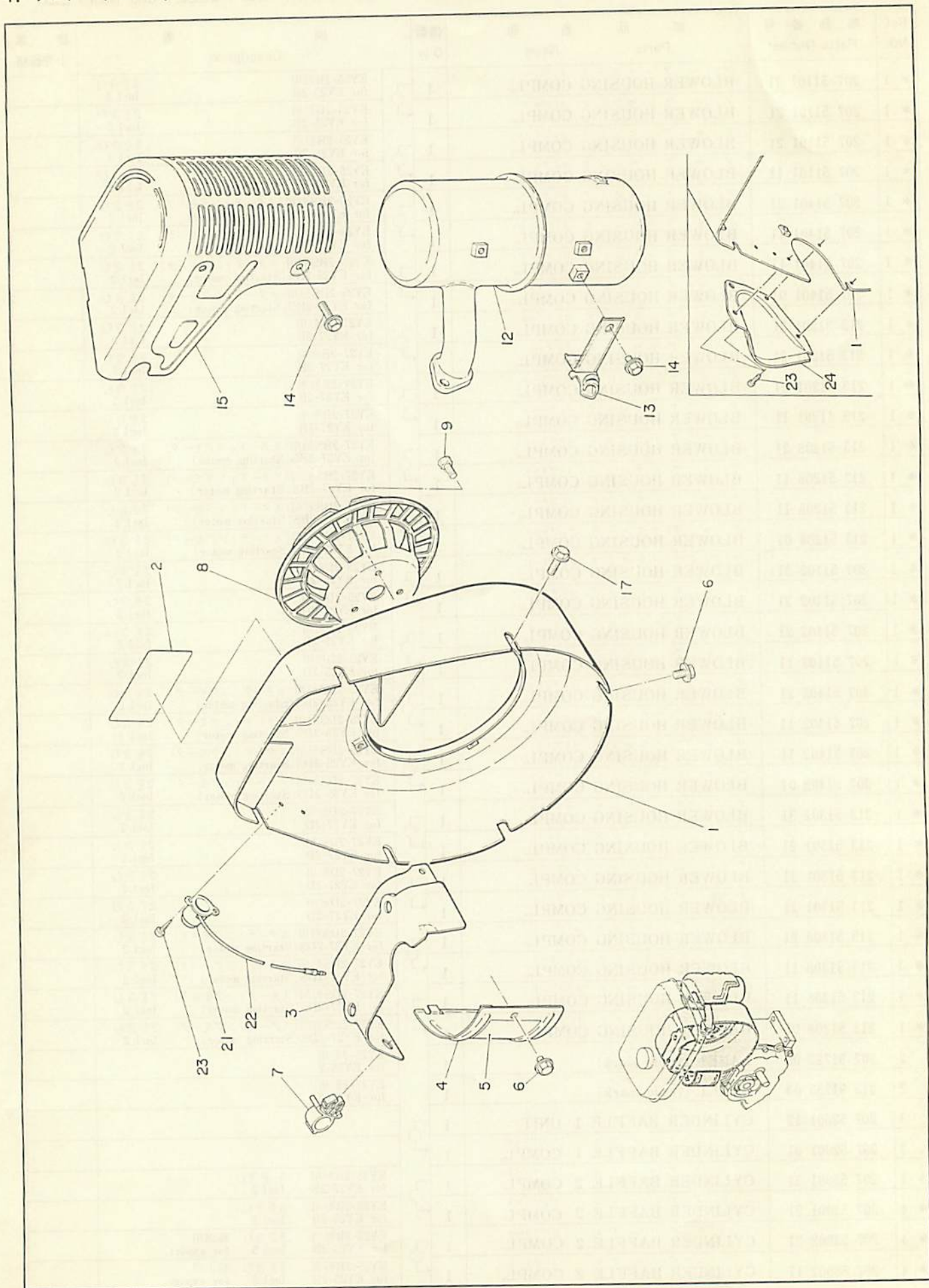
4. ブロアハウジング, スターティングプーリ, マフラ……BLOWER HOUSING, STARTING PULLEY and MUFFLER



4. ブロアハウジング, スターティングプーリ, マフラ……BLOWER HOUSING, STARTING PULLEY and MUFFLER

Ref. NO.	部品番号 Parts Number	部品名称 Parts Name	個数 Q'ty	摘要 Description	標準 小売価格
* 1	207 51101 31	ブロアハウジング コンプリート BLOWER HOUSING COMPL.	1	EY25-2B形用 for EY25-2B	2を含む Incl. 2
* 1	207 51101 21	ブロアハウジング コンプリート BLOWER HOUSING COMPL.	1	EY25-2B形用 for EY25-2B	2を含む Incl. 2
* 1	207 51101 21	ブロアハウジング コンプリート BLOWER HOUSING COMPL.	1	EY25-2B形用 for EY25-2B	2を含む Incl. 2
* 1	207 51101 11	ブロアハウジング コンプリート BLOWER HOUSING COMPL.	1	EY25-2B形用 for EY25-2B	2を含む Incl. 2
* 1	207 51401 21	ブロアハウジング コンプリート BLOWER HOUSING COMPL.	1	EY25-2BS形用(スターティングモータ) for EY25-2BS(Starting motor)	2を含む Incl. 2
* 1	207 51401 11	ブロアハウジング コンプリート BLOWER HOUSING COMPL.	1	EY25-2BS形用(スターティングモータ) for EY25-2BS(Starting motor)	2を含む Incl. 2
* 1	207 51401 11	ブロアハウジング コンプリート BLOWER HOUSING COMPL.	1	EY25-2BS形用(スターティングモータ) for EY25-2BS(Starting motor)	2を含む Incl. 2
* 1	207 51401 01	ブロアハウジング コンプリート BLOWER HOUSING COMPL.	1	EY25-2BS形用(スターティングモータ) for EY25-2BS(Starting motor)	2を含む Incl. 2
* 1	213 51201 31	ブロアハウジング コンプリート BLOWER HOUSING COMPL.	1	EY27-2B形用 for EY27-2B	2を含む Incl. 2
* 1	213 51201 21	ブロアハウジング コンプリート BLOWER HOUSING COMPL.	1	EY27-2B形用 for EY27-2B	2を含む Incl. 2
* 1	213 51201 21	ブロアハウジング コンプリート BLOWER HOUSING COMPL.	1	EY27-2B形用 for EY27-2B	2を含む Incl. 2
* 1	213 51201 11	ブロアハウジング コンプリート BLOWER HOUSING COMPL.	1	EY27-2B形用 for EY27-2B	2を含む Incl. 2
* 1	213 51208 21	ブロアハウジング コンプリート BLOWER HOUSING COMPL.	1	EY27-2BS形用(スターティングモータ) for EY27-2BS(Starting motor)	2を含む Incl. 2
* 1	213 51208 11	ブロアハウジング コンプリート BLOWER HOUSING COMPL.	1	EY27-2BS形用(スターティングモータ) for EY27-2BS(Starting motor)	2を含む Incl. 2
* 1	213 51208 11	ブロアハウジング コンプリート BLOWER HOUSING COMPL.	1	EY27-2BS形用(スターティングモータ) for EY27-2BS(Starting motor)	2を含む Incl. 2
* 1	213 51208 01	ブロアハウジング コンプリート BLOWER HOUSING COMPL.	1	EY27-2BS形用(スターティングモータ) for EY27-2BS(Starting motor)	2を含む Incl. 2
* 1	207 51102 31	ブロアハウジング コンプリート BLOWER HOUSING COMPL.	1	EY25-2D形用 for EY25-2D	2を含む Incl. 2
* 1	207 51102 21	ブロアハウジング コンプリート BLOWER HOUSING COMPL.	1	EY25-2D形用 for EY25-2D	2を含む Incl. 2
* 1	207 51102 21	ブロアハウジング コンプリート BLOWER HOUSING COMPL.	1	EY25-2D形用 for EY25-2D	2を含む Incl. 2
* 1	207 51102 11	ブロアハウジング コンプリート BLOWER HOUSING COMPL.	1	EY25-2D形用 for EY25-2D	2を含む Incl. 2
* 1	207 51402 21	ブロアハウジング コンプリート BLOWER HOUSING COMPL.	1	EY25-2DS形用(スターティングモータ) for EY25-2DS(Starting motor)	2を含む Incl. 2
* 1	207 51402 11	ブロアハウジング コンプリート BLOWER HOUSING COMPL.	1	EY25-2DS形用(スターティングモータ) for EY25-2DS(Starting motor)	2を含む Incl. 2
* 1	207 51402 11	ブロアハウジング コンプリート BLOWER HOUSING COMPL.	1	EY25-2DS形用(スターティングモータ) for EY25-2DS(Starting motor)	2を含む Incl. 2
* 1	207 51402 01	ブロアハウジング コンプリート BLOWER HOUSING COMPL.	1	EY25-2DS形用(スターティングモータ) for EY25-2DS(Starting motor)	2を含む Incl. 2
* 1	213 51301 31	ブロアハウジング コンプリート BLOWER HOUSING COMPL.	1	EY27-2D形用 for EY27-2D	2を含む Incl. 2
* 1	213 51301 21	ブロアハウジング コンプリート BLOWER HOUSING COMPL.	1	EY27-2D形用 for EY27-2D	2を含む Incl. 2
* 1	213 51301 21	ブロアハウジング コンプリート BLOWER HOUSING COMPL.	1	EY27-2D形用 for EY27-2D	2を含む Incl. 2
* 1	213 51301 11	ブロアハウジング コンプリート BLOWER HOUSING COMPL.	1	EY27-2D形用 for EY27-2D	2を含む Incl. 2
* 1	213 51308 21	ブロアハウジング コンプリート BLOWER HOUSING COMPL.	1	EY27-2DS形用(スターティングモータ) for EY27-2DS(Starting motor)	2を含む Incl. 2
* 1	213 51308 11	ブロアハウジング コンプリート BLOWER HOUSING COMPL.	1	EY27-2DS形用(スターティングモータ) for EY27-2DS(Starting motor)	2を含む Incl. 2
* 1	213 51308 11	ブロアハウジング コンプリート BLOWER HOUSING COMPL.	1	EY27-2DS形用(スターティングモータ) for EY27-2DS(Starting motor)	2を含む Incl. 2
* 1	213 51308 01	ブロアハウジング コンプリート BLOWER HOUSING COMPL.	1	EY27-2DS形用(スターティングモータ) for EY27-2DS(Starting motor)	2を含む Incl. 2
2	207 91722 03	ラベル(トレードマーク) LABEL (trade mark)	1	EY25-2形用 for EY25-2	
2	213 91753 03	ラベル(トレードマーク) LABEL (trade mark)	1	EY27-2形用 for EY27-2	
3	207 52601 12	シリンダバフフル ユニット CYLINDER BAFFLE 1 UNIT	1		
3	207 52601 01	シリンダバフフル コンプリート CYLINDER BAFFLE 1 COMPL.	1		
* 4	207 53001 31	シリンダバフフル 2 コンプリート CYLINDER BAFFLE 2 COMPL.	1	EY25-2B形用 for EY25-2B	5を含む Incl. 5
* 4	207 53001 21	シリンダバフフル コンプリート CYLINDER BAFFLE 2 COMPL.	1	EY25-2B形用 for EY25-2B	5を含む Incl. 5
* 4	207 53002 21	シリンダバフフル コンプリート CYLINDER BAFFLE 2 COMPL.	1	EY25-2B形用 for EY25-2B	5を含む 輸出入 Incl. 5 for export
* 4	207 53002 11	シリンダバフフル コンプリート CYLINDER BAFFLE 2 COMPL.	1	EY25-2B形用 for EY25-2B	5を含む 輸出入 Incl. 5 for export

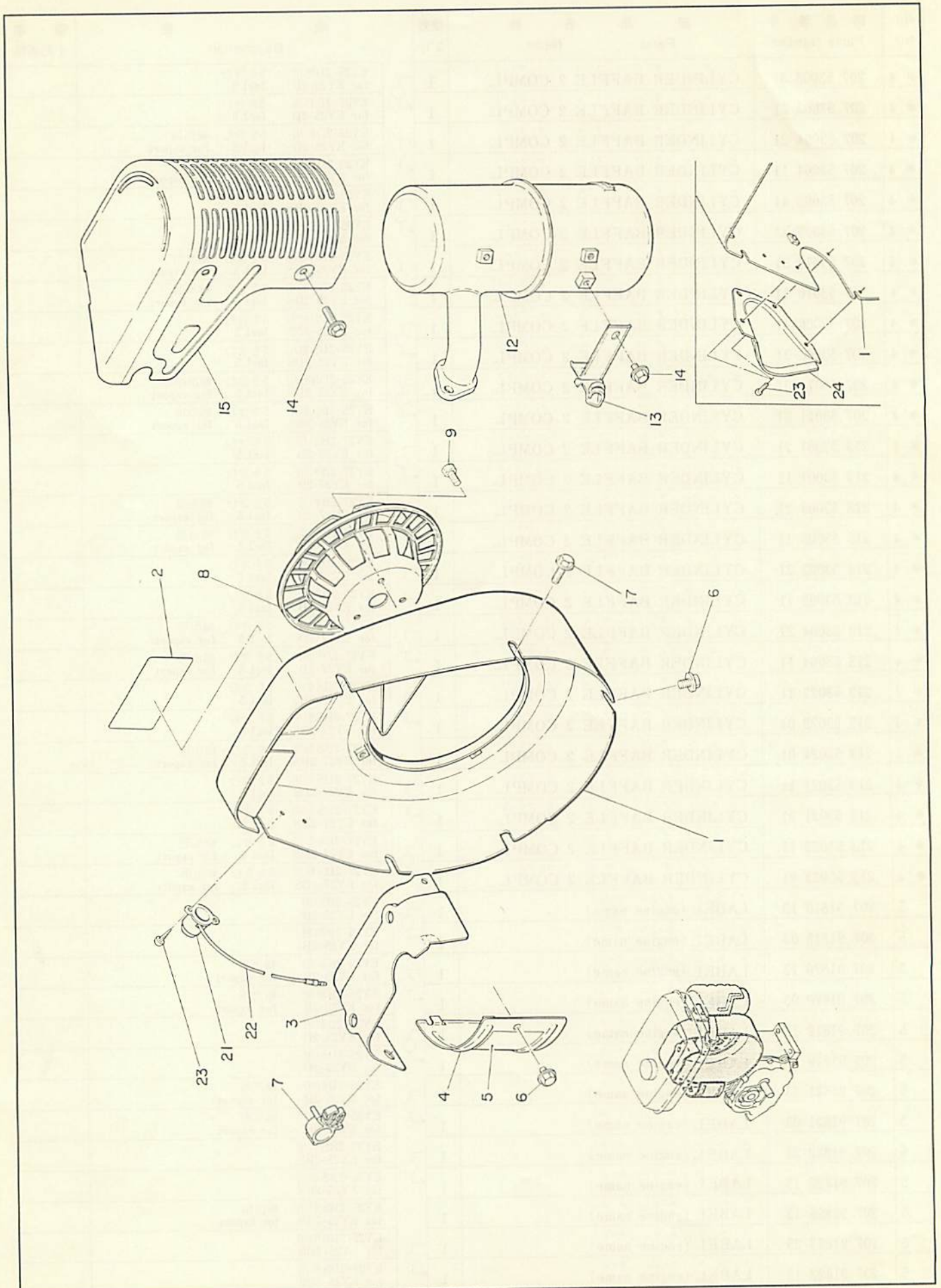
4. ブロアハウジング, スターティングプーリ, マフラ……BLOWER HOUSING, STARTING PULLEY and MUFFLER



4. ブロアハウジング, スターティングプーリ, マフラ……BLOWER HOUSING, STARTING PULLEY and MUFFLER

Ref. NO.	部品番号 Parts Number	部品名称 Parts Name	個数 Q'ty	摘要 Description	標準 小売価格
* 4	207 53003 31	シリンダバフフル コンプリート CYLINDER BAFFLE 2 COMPL.	1	EY25-2D形用 5を含む for EY25-2D Incl.5	
* 4	207 53003 21	シリンダバフフル コンプリート CYLINDER BAFFLE 2 COMPL.	1	EY25-2D形用 5を含む for EY25-2D Incl.5	
* 4	207 53004 21	シリンダバフフル コンプリート CYLINDER BAFFLE 2 COMPL.	1	EY25-2D形用 5を含む 輸出用 for EY25-2D Incl.5 for export	
* 4	207 53004 11	シリンダバフフル コンプリート CYLINDER BAFFLE 2 COMPL.	1	EY25-2D形用 5を含む 輸出用 for EY25-2D Incl.5 for export	
* 4	207 53005 41	シリンダバフフル コンプリート CYLINDER BAFFLE 2 COMPL.	1	EY25-2BS形用 5を含む for EY25-2BS Incl.5	
* 4	207 53005 31	シリンダバフフル コンプリート CYLINDER BAFFLE 2 COMPL.	1	EY25-2BS形用 5を含む for EY25-2BS Incl.5	
* 4	207 53010 31	シリンダバフフル コンプリート CYLINDER BAFFLE 2 COMPL.	1	EY25-2BS形用 5を含む 輸出用 for EY25-2BS Incl.5 for export	
* 4	207 53010 21	シリンダバフフル コンプリート CYLINDER BAFFLE 2 COMPL.	1	EY25-2BS形用 5を含む 輸出用 for EY25-2BS Incl.5 for export	
* 4	207 53006 41	シリンダバフフル コンプリート CYLINDER BAFFLE 2 COMPL.	1	EY25-2DS形用 5を含む for EY25-2DS Incl.5	
* 4	207 53006 31	シリンダバフフル コンプリート CYLINDER BAFFLE 2 COMPL.	1	EY25-2DS形用 5を含む for EY25-2DS Incl.5	
* 4	207 53011 31	シリンダバフフル コンプリート CYLINDER BAFFLE 2 COMPL.	1	EY25-2DS形用 5を含む 輸出用 for EY25-2DS Incl.5 for export	
* 4	207 53011 21	シリンダバフフル コンプリート CYLINDER BAFFLE 2 COMPL.	1	EY25-2DS形用 5を含む 輸出用 for EY25-2DS Incl.5 for export	
* 4	213 53001 21	シリンダバフフル コンプリート CYLINDER BAFFLE 2 COMPL.	1	EY27-2B形用 5を含む for EY27-2B Incl.5	
* 4	213 53001 11	シリンダバフフル コンプリート CYLINDER BAFFLE 2 COMPL.	1	EY27-2B形用 5を含む for EY27-2B Incl.5	
* 4	213 53003 21	シリンダバフフル コンプリート CYLINDER BAFFLE 2 COMPL.	1	EY27-2B形用 5を含む 輸出用 for EY27-2B Incl.5 for export	
* 4	213 53003 11	シリンダバフフル コンプリート CYLINDER BAFFLE 2 COMPL.	1	EY27-2B形用 5を含む 輸出用 for EY27-2B Incl.5 for export	
* 4	213 53002 21	シリンダバフフル コンプリート CYLINDER BAFFLE 2 COMPL.	1	EY27-2D形用 5を含む for EY27-2D Incl.5	
* 4	213 53002 11	シリンダバフフル コンプリート CYLINDER BAFFLE 2 COMPL.	1	EY27-2D形用 5を含む for EY27-2D Incl.5	
* 4	213 53004 21	シリンダバフフル コンプリート CYLINDER BAFFLE 2 COMPL.	1	EY27-2D形用 5を含む 輸出用 for EY27-2D Incl.5 for export	
* 4	213 53004 11	シリンダバフフル コンプリート CYLINDER BAFFLE 2 COMPL.	1	EY27-2D形用 5を含む 輸出用 for EY27-2D Incl.5 for export	
* 4	213 53022 11	シリンダバフフル コンプリート CYLINDER BAFFLE 2 COMPL.	1	EY27-2BS形用 5を含む for EY27-2BS Incl.5	
* 4	213 53022 01	シリンダバフフル コンプリート CYLINDER BAFFLE 2 COMPL.	1	EY27-2BS形用 5を含む for EY27-2BS Incl.5	
* 4	213 53024 01	シリンダバフフル コンプリート CYLINDER BAFFLE 2 COMPL.	1	EY27-2BS形用 5を含む 輸出用 for EY27-2BS Incl.5 for export	
* 4	213 53021 11	シリンダバフフル コンプリート CYLINDER BAFFLE 2 COMPL.	1	EY27-2DS形用 5を含む for EY27-2DS Incl.5	
* 4	213 53021 01	シリンダバフフル コンプリート CYLINDER BAFFLE 2 COMPL.	1	EY27-2DS形用 5を含む for EY27-2DS Incl.5	
* 4	213 53023 11	シリンダバフフル コンプリート CYLINDER BAFFLE 2 COMPL.	1	EY27-2DS形用 5を含む 輸出用 for EY27-2DS Incl.5 for export	
* 4	213 53023 01	シリンダバフフル コンプリート CYLINDER BAFFLE 2 COMPL.	1	EY27-2DS形用 5を含む 輸出用 for EY27-2DS Incl.5 for export	
5	207 91818 13	ラベル エンジン ネーム LABEL (engine name)	1	EY25-2B形用 for EY25-2B	
5	207 91818 03	ラベル エンジン ネーム LABEL (engine name)	1	EY25-2B形用 for EY25-2B	
5	207 91820 13	ラベル エンジン ネーム LABEL (engine name)	1	EY25-2B形用 輸出用 for EY25-2B for export	
5	207 91820 03	ラベル エンジン ネーム LABEL (engine name)	1	EY25-2B形用 輸出用 for EY25-2B for export	
5	207 91819 13	ラベル エンジン ネーム LABEL (engine name)	1	EY25-2D形用 for EY25-2D	
5	207 91819 03	ラベル エンジン ネーム LABEL (engine name)	1	EY25-2D形用 for EY25-2D	
5	207 91821 13	ラベル エンジン ネーム LABEL (engine name)	1	EY25-2D形用 輸出用 for EY25-2D for export	
5	207 91821 03	ラベル エンジン ネーム LABEL (engine name)	1	EY25-2D形用 輸出用 for EY25-2D for export	
5	207 91822 23	ラベル エンジン ネーム LABEL (engine name)	1	EY25-2BS形用 for EY25-2BS	
5	207 91822 13	ラベル エンジン ネーム LABEL (engine name)	1	EY25-2BS形用 for EY25-2BS	
5	207 91826 13	ラベル エンジン ネーム LABEL (engine name)	1	EY25-2BS形用 輸出用 for EY25-2BS for export	
5	207 91823 23	ラベル エンジン ネーム LABEL (engine name)	1	EY25-2DS形用 for EY25-2DS	
5	207 91823 13	ラベル エンジン ネーム LABEL (engine name)	1	EY25-2DS形用 for EY25-2DS	

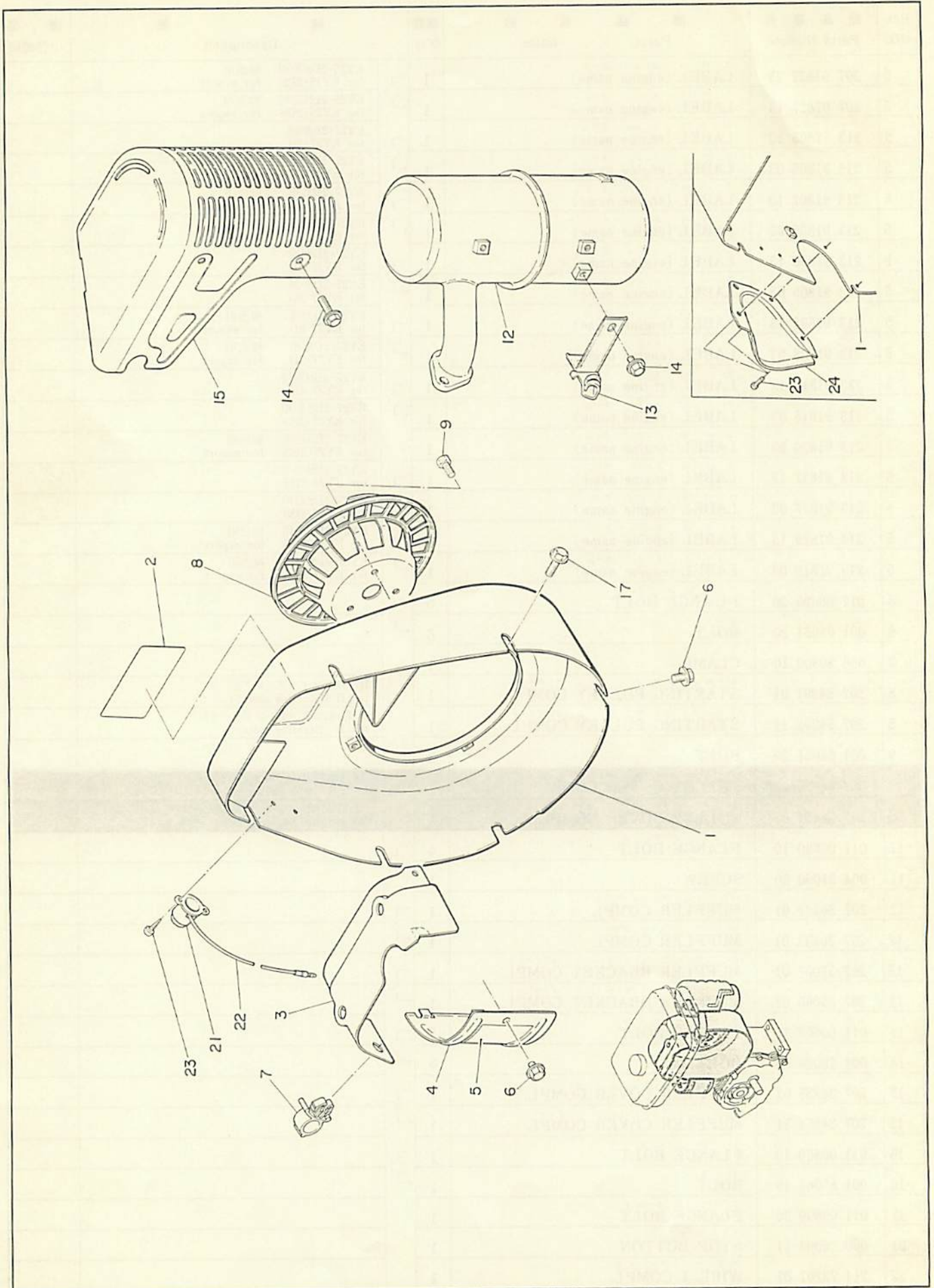
4. ブロアハウジング, スターティングプーリ, マフラ… BLOWER HOUSING, STARTING PULLEY and MUFFLER



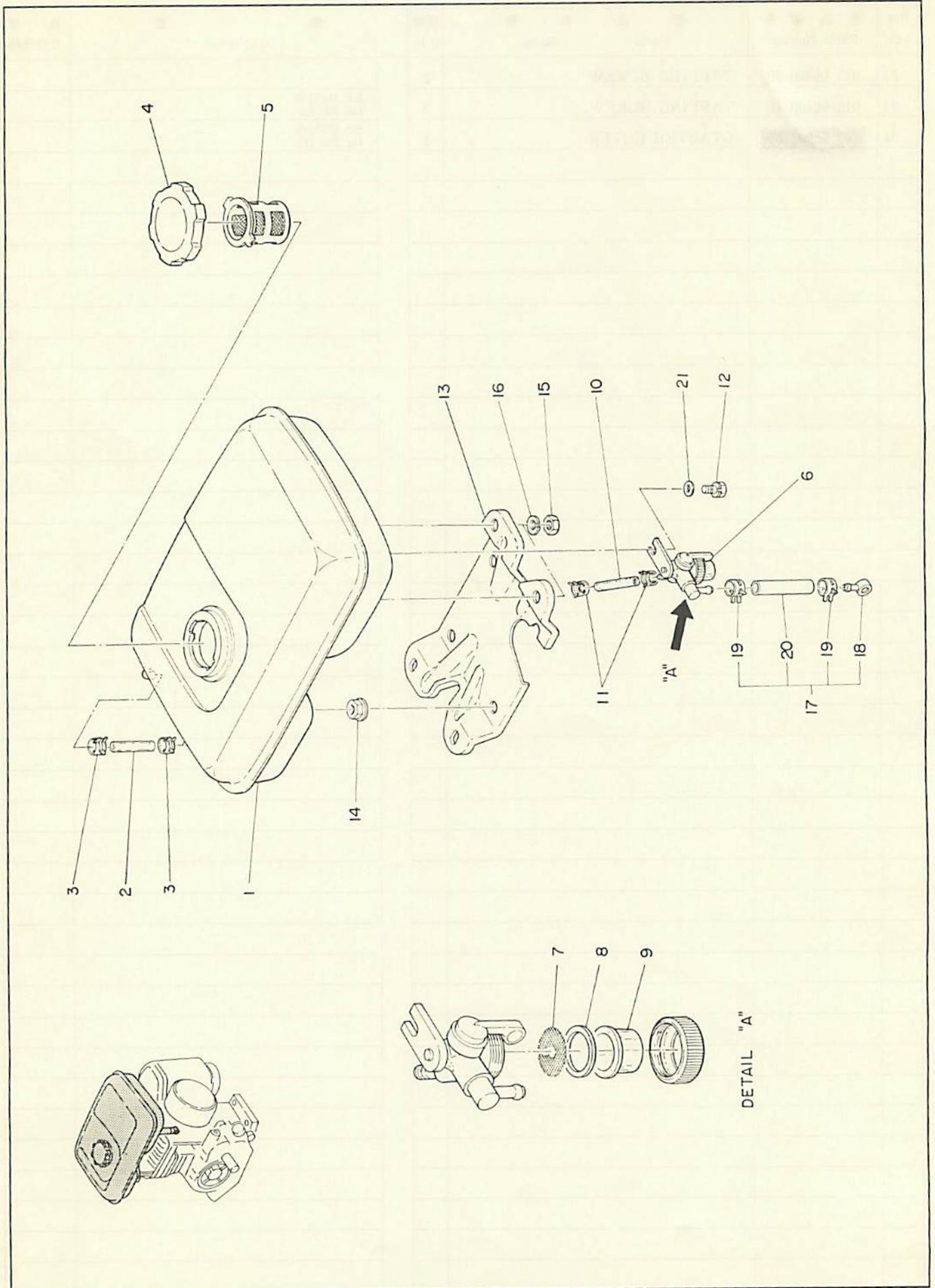
4. プロアハウジング, スターティングプーリ, マフラ……BLOWER HOUSING, STARTING PULLEY and MUFFLER

Ref. NO.	部品番号 Parts Number	部品名称 Parts Name	個数 Q'ty	摘要 Description	標準 小売価格
5	207 91827 23	ラベル エンジン ネーム LABEL (engine name)	1	EY25-2DS形用 輸出用 for EY25-2DS for export	
5	207 91827 13	ラベル エンジン ネーム LABEL (engine name)	1	EY25-2DS形用 輸出用 for EY25-2DS for export	
5	213 91805 13	ラベル エンジン ネーム LABEL (engine name)	1	EY27-2B形用 for EY27-2B	
5	213 91805 03	ラベル エンジン ネーム LABEL (engine name)	1	EY27-2B形用 for EY27-2B	
5	213 91807 13	ラベル エンジン ネーム LABEL (engine name)	1	EY27-2B形用 輸出用 for EY27-2B for export	
5	213 91807 03	ラベル エンジン ネーム LABEL (engine name)	1	EY27-2B形用 輸出用 for EY27-2B for export	
5	213 91806 13	ラベル エンジン ネーム LABEL (engine name)	1	EY27-2D形用 for EY27-2D	
5	213 91806 03	ラベル エンジン ネーム LABEL (engine name)	1	EY27-2D形用 for EY27-2D	
5	213 91808 13	ラベル エンジン ネーム LABEL (engine name)	1	EY27-2D形用 輸出用 for EY27-2D for export	
5	213 91808 03	ラベル エンジン ネーム LABEL (engine name)	1	EY27-2D形用 輸出用 for EY27-2D for export	
5	213 91818 13	ラベル エンジン ネーム LABEL (engine name)	1	EY27-2BS形用 for EY27-2BS	
5	213 91818 03	ラベル エンジン ネーム LABEL (engine name)	1	EY27-2BS形用 for EY27-2BS	
5	213 91820 03	ラベル エンジン ネーム LABEL (engine name)	1	EY27-2BS形用 輸出用 for EY27-2BS for export	
5	213 91817 13	ラベル エンジン ネーム LABEL (engine name)	1	EY27-2DS形用 for EY27-2DS	
5	213 91817 03	ラベル エンジン ネーム LABEL (engine name)	1	EY27-2DS形用 for EY27-2DS	
5	213 91819 13	ラベル エンジン ネーム LABEL (engine name)	1	EY27-2DS形用 輸出用 for EY27-2DS for export	
5	213 91819 03	ラベル エンジン ネーム LABEL (engine name)	1	EY27-2DS形用 輸出用 for EY27-2DS for export	
6	011 00600 20	フランジ ボルト FLANGE BOLT	6		
6	001 65061 20	ボルト BOLT	6		
7	056 80800 10	クランプ CLAMP	1		
8	207 54201 01	スターティングプーリ コンプリート STARTING PULLEY COMPL.	1	B形用(スターティングモータ) for B (Starting motor)	
8	207 54202 11	スターティングプーリ コンプリート STARTING PULLEY COMPL.	1	D形用(スターティングモータ) for D (Starting motor)	
9	001 65081 20	ボルト BOLT	3		
11	011 00600 10	フランジ ボルト FLANGE BOLT	4		
11	004 31060 80	ネクリュ SCREW	4		
12	207 30149 01	マフラ コンプリート MUFFLER COMPL.	1		
12	207 30133 01	マフラ コンプリート MUFFLER COMPL.	1		
13	207 35007 01	マフラ ブラケット コンプリート MUFFLER BRACKET COMPL.	1		
13	207 35006 01	マフラ ブラケット コンプリート MUFFLER BRACKET COMPL.	1		
14	011 00600 10	フランジ ボルト FLANGE BOLT	5		
14	001 70060 80	ボルト BOLT	5		
15	207 34255 01	マフラ カバー コンプリート MUFFLER COVER COMPL.	1		
15	207 34254 11	マフラ カバー コンプリート MUFFLER COVER COMPL.	1		
16	011 00600 10	フランジ ボルト FLANGE BOLT	1		
16	001 65061 40	ボルト BOLT	1		
17	011 00600 30	フランジ ボルト FLANGE BOLT	1		
21	066 20000 11	ストップ ボタン STOP BUTTON	1		
22	214 73201 01	ワイヤ コンプリート WIRE 1 COMPL.	1		

4. ブロアハウジング, スターティングプーリ, マフラ……BLOWER HOUSING, STARTING PULLEY and MUFFLER



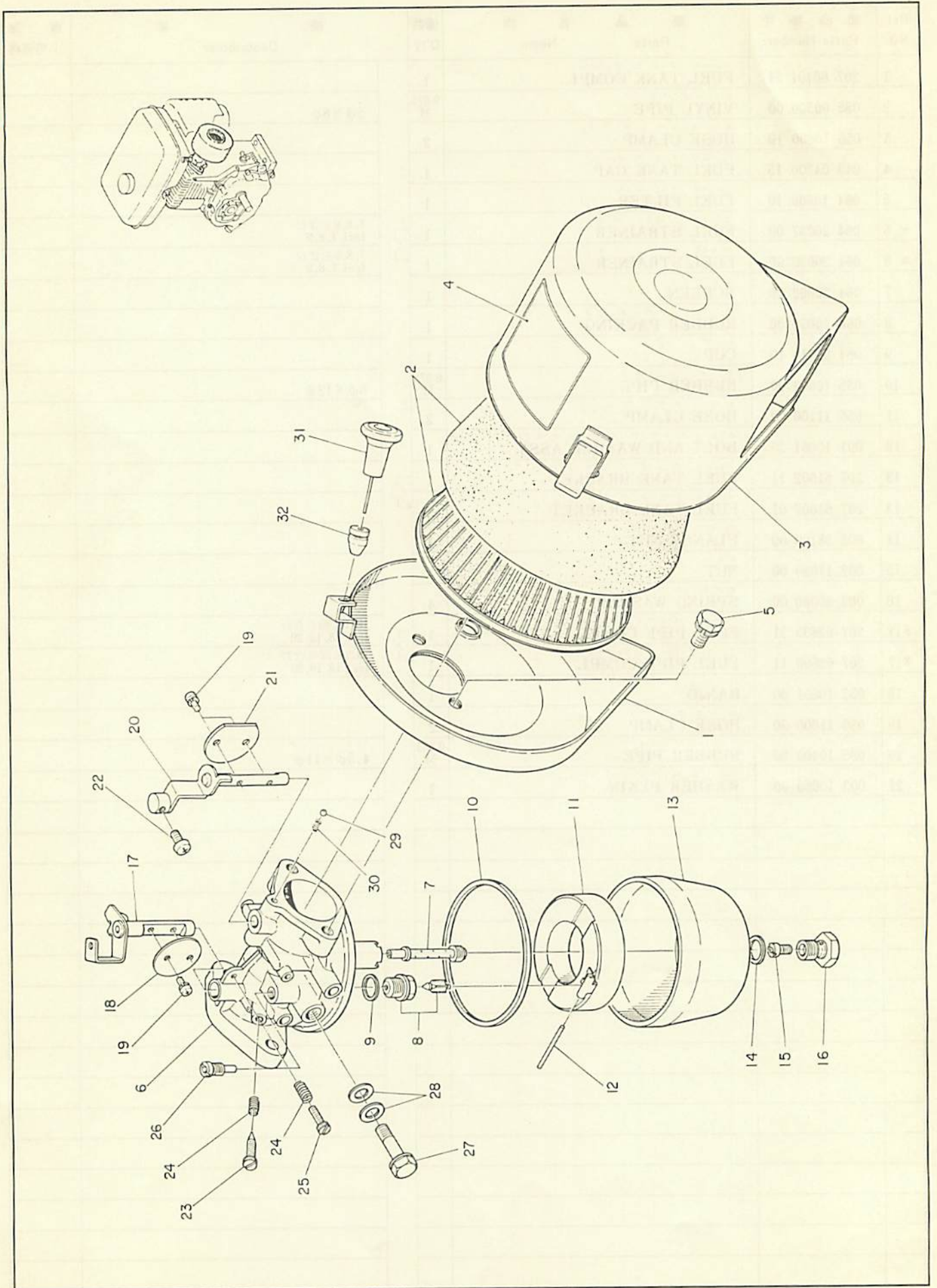
5. フューエルタンク……FUEL TANK



5. フューエルタンク……FUEL TANK

Ref. NO.	部品番号 Parts Number	部品名称 Parts Name	個数 Q'ty	摘要 Description	標準 小売価格
1	207 60101 51	フューエル タンク コンプリート FUEL TANK COMPL.	1		
2	085 00500 00	ビニール パイプ VINYL PIPE	0.075 M	5φ×8φ	
3	056 10800 10	ホース クランプ HOSE CLAMP	2		
4	043 04300 15	フューエル タンク キャップ FUEL TANK CAP	1		
5	064 13600 10	フューエル フィルタ FUEL FILTER	1		
* 6	064 20037 00	フューエル ストレーナ FUEL STRAINER	1	7, 8, 9を含む Incl. 7, 8, 9	
* 6	064 20030 00	フューエル ストレーナ FUEL STRAINER	1		
7	064 20002 20	スクリーン SCREEN	1		
8	064 20030 30	ラバー パッキング RUBBER PACKING	1		
9	064 20016 10	カップ CUP	1		
10	085 10600 00	ラバー パイプ RUBBER PIPE	0.075 M	6φ×12φ	
11	056 11100 20	ホース クランプ HOSE CLAMP	2		
12	001 10061 20	ボルト アンド ワッシャー アセンブリ BOLT AND WASHER ASSY	1		
13	207 61602 11	フューエル タンク ブラケット FUEL TANK BRACKET	1	18, 19, 20を含む Incl. 18, 19, 20	
13	207 61602 01	フューエル タンク ブラケット FUEL TANK BRACKET	1		
14	002 38100 00	フランジ ナット FLANGE NUT	4		
15	002 17080 00	ナット NUT	4		
16	003 20080 00	スプリング ワッシャー SPRING WASHER	4		
* 17	207 62609 31	フューエル パイプ コンプリート FUEL PIPE COMPL.	1	18, 19, 20を含む Incl. 18, 19, 20	
* 17	207 62609 11	フューエル パイプ コンプリート FUEL PIPE COMPL.	1		
18	052 10601 00	バンジョ BANJO	1		
19	056 11000 30	ホース クランプ HOSE CLAMP	2		
20	085 10400 00	ラバー パイプ RUBBER PIPE	0.065 M	4.5φ×11φ	
21	003 10060 00	ワッシャー プレイン WASHER PLAIN	1		

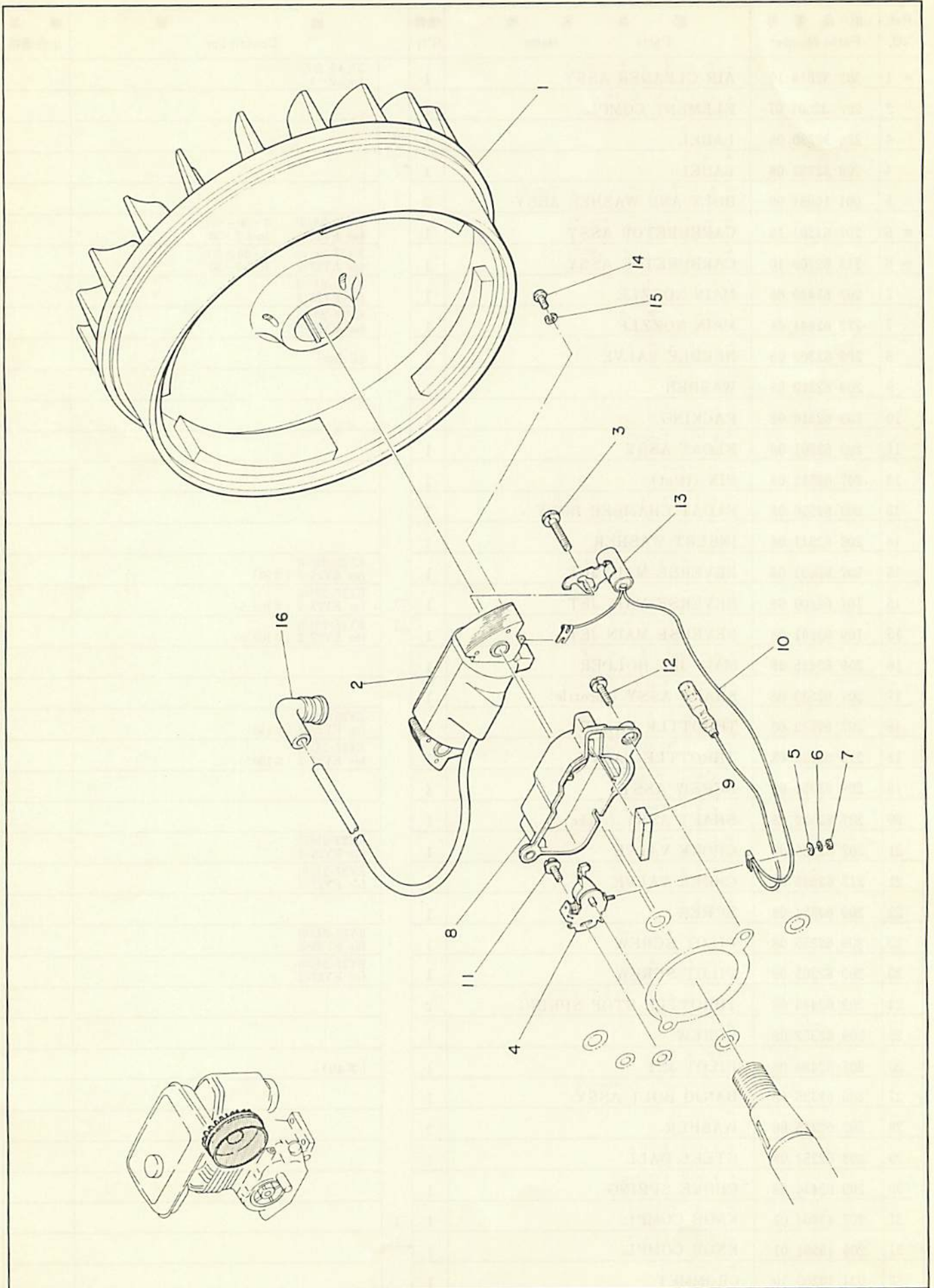
6. エア クリーナ, キャブレータ……AIR CLEANER and CARBURETOR



6. エア クリーナ, キャブレータ……AIR CLEANER and CARBURETOR

Ref. NO.	部品番号 Parts Number	部品名称 Parts Name	個数 Q'ty	摘要 Description	標準 小売価格
* 1	207 32619 10	エア クリーナ アセンブリ AIR CLEANER ASSY	1	2-4を含む Incl. 2-4	
2	207 32601 07	エレメント コンプリート ELEMENT COMPL.	1		
4	220 32730 08	ラベル LABEL	1		
4	209 32733 08	ラベル LABEL	1		
5	001 10061 00	ボルト アンド ワッシャー アセンブリ BOLT AND WASHER ASSY	2		
* 6	207 62301 10	キャブレータ アセンブリ CARBURETOR ASSY	1	EY25-2形用 7-30を含む for EY25-2 Incl. 7-30	
* 6	213 62303 10	キャブレータ アセンブリ CARBURETOR ASSY	1	EY27-2形用 7-30を含む for EY27-2 Incl. 7-30	
7	207 62440 08	メイン ノズル MAIN NOZZLE	1	EY25-2形用 for EY25-2	
7	213 62441 08	メイン ノズル MAIN NOZZLE	1	EY27-2形用 for EY27-2	
8	209 62302 08	ニードル バルブ NEEDLE VALVE	1	(2.5φ)	
9	209 62312 08	ワッシャー WASHER	1		
10	209 62310 08	パッキング PACKING	1		
11	209 62301 08	フロート アセンブリ FLOAT ASSY	1		
12	207 62515 08	ピン フロート PIN (float)	1		
13	209 62350 08	フロート チャンバ ボディ FLOAT CHAMBER BODY	1		
14	209 62311 08	インサート ワッシャー INSERT WASHER	1		
15	207 62401 08	リバー スメイン ジェット REVERSE MAIN JET	1	EY25-2形用 for EY25-2 (#90)	
15	107 62400 08	リバー スメイン ジェット REVERSE MAIN JET	1	EY27-2形用 for EY27-2 (#102.5)	
15	109 62301 08	リバー スメイン ジェット REVERSE MAIN JET	1	EY27-2形用 for EY27-2 (#102.5)	
16	209 62425 08	メイン ジェット ホルダー MAIN JET HOLDER	1		
17	207 62530 08	シャフト アセンブリ スロットル SHAFT ASSY (throttle)	1		
18	207 62535 08	スロットル バルブ THROTTLE VALVE	1	EY25-2形用 for EY25-2 (#140)	
18	213 62535 08	スロットル バルブ THROTTLE VALVE	1	EY27-2形用 for EY27-2 (#180)	
19	209 62351 08	スクリュ アセンブリ SCREW ASSY	4		
20	207 62520 08	シャフト アセンブリ チョーク SHAFT ASSY (choke)	1		
21	207 62526 08	チョーク バルブ CHOKE VALVE	1	EY25-2形用 for EY25-2	
21	213 62525 08	チョーク バルブ CHOKE VALVE	1	EY27-2形用 for EY27-2	
22	209 62354 08	スクリュ SCREW	1		
23	209 62355 08	パイロット スクリュ PILOT SCRFW	1	EY25-2形用 for EY25-2	
23	209 62305 08	パイロット スクリュ PILOT SCREW	1	EY27-2形用 for EY27-2	
24	209 62445 08	スロットル ストップ スプリング THROTTLE STOP SPRING	2		
25	209 62352 08	スクリュ SCREW	1		
26	207 62420 08	パイロット ジェット PILOT JET	1	(#40)	
27	209 62335 08	バンジョ ボルト アセンブリ BANJO BOLT ASSY	1		
28	207 62345 08	ワッシャー WASHER	2		
29	209 62353 08	スチール ボール STEEL BALL	1		
30	209 62446 08	チョーク スプリング CHOKE SPRING	1		
31	207 43904 01	ノブ コンプリート KNOB COMPL.	1		
31	206 43901 01	ノブ コンプリート KNOB COMPL.	1		
32	024 10200 10	グロメット GROMMET	1		

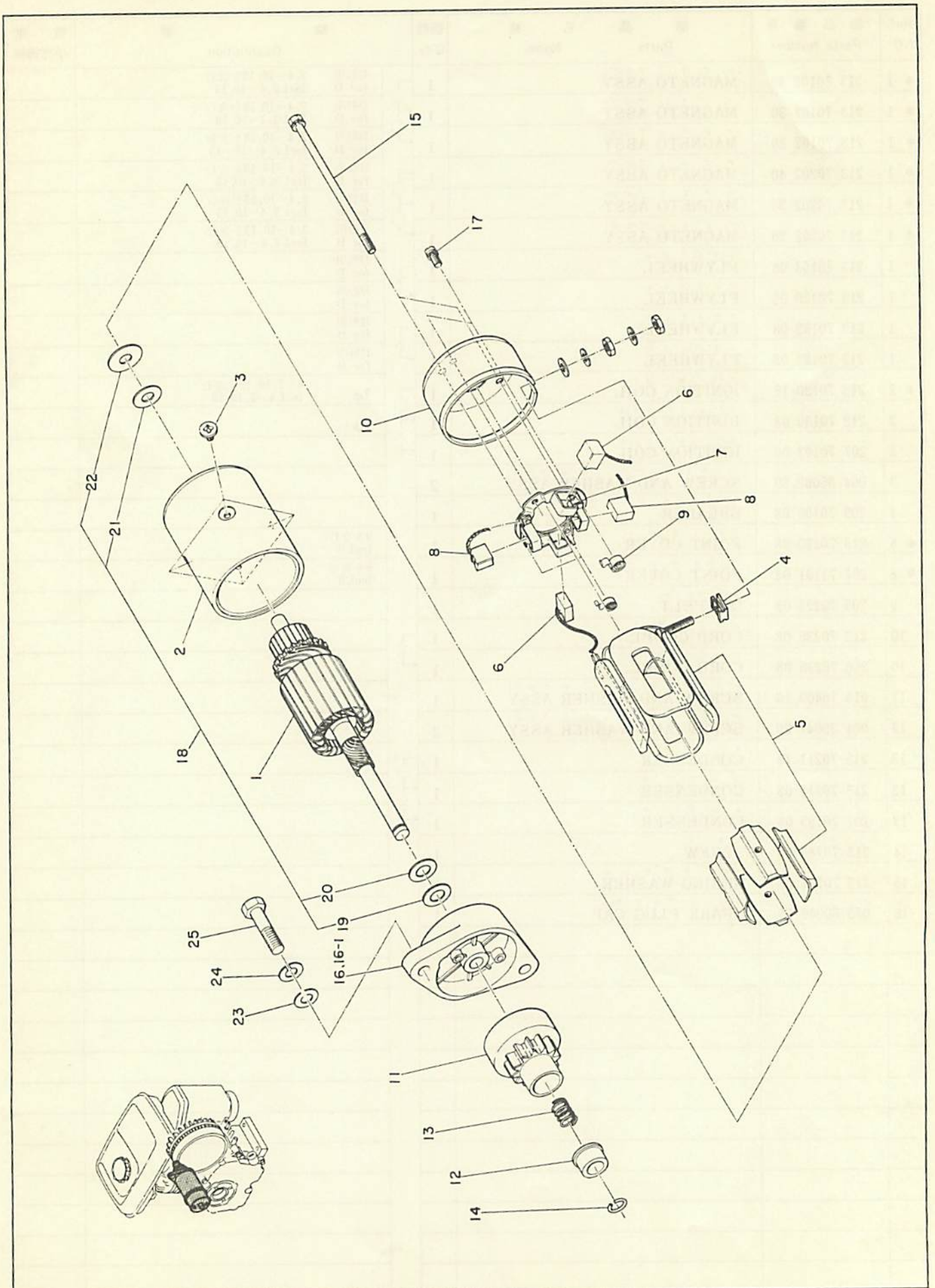
7. マグネット……MAGNETO



7. マグネト……MAGNETO

Ref. NO.	部品番号 Parts Number	部品名称 Parts Name	個数 Q'ty	摘要 Description		標準 小売価格	
* 1	213 70102 40	マグネト アセンブリ MAGNETO ASSY	1		D形用 for D	2, 4~10, 13を含む Incl. 2, 4~10, 13	
* 1	213 70102 30	マグネト アセンブリ MAGNETO ASSY	1		D形用 for D	2, 4~10, 13を含む Incl. 2, 4~10, 13	
* 1	213 70102 20	マグネト アセンブリ MAGNETO ASSY	1		D形用 for D	2, 4~10, 13を含む Incl. 2, 4~10, 13	
* 1	213 70202 40	マグネト アセンブリ MAGNETO ASSY	1		B形用 for B	2, 4~10, 13を含む Incl. 2, 4~10, 13	
* 1	213 70202 30	マグネト アセンブリ MAGNETO ASSY	1		B形用 for B	2, 4~10, 13を含む Incl. 2, 4~10, 13	
* 1	213 70202 20	マグネト アセンブリ MAGNETO ASSY	1		B形用 for B	2, 4~10, 13を含む Incl. 2, 4~10, 13	
1	213 70153 08	フライホイール FLYWHEEL	1		D形用 for D		
1	213 70120 08	フライホイール FLYWHEEL	1		D形用 for D		
1	213 70159 08	フライホイール FLYWHEEL	1		B形用 for B		
1	213 70123 08	フライホイール FLYWHEEL	1		B形用 for B		
* 2	213 70130 18	イグニッション コイル IGNITION COIL	1		7φ	4~7, 10, 13を含む Incl. 4~7, 10, 13	
2	213 70130 08	イグニッション コイル IGNITION COIL	1		7φ		
2	207 70102 08	イグニッション コイル IGNITION COIL	1				
3	004 35062 50	スクリュー アンド ワッシャー アセンブリ SCREW AND WASHER ASSY	2				
4	209 70106 08	ブレーカ BREAKER	1				
* 8	213 70220 08	ポイントカバー POINT COVER	1			9を含む Incl. 9	
* 8	207 71101 08	ポイントカバー POINT COVER	1		9を含む Incl. 9		
9	205 70225 08	オイルフェルト OIL FELT	1				
10	213 70235 08	コードコンプリート CORD COMPL.	1				
10	206 70236 08	コードコンプリート CORD COMPL.	1				
11	013 10400 10	スクリュー アンド ワッシャー アセンブリ SCREW AND WASHER ASSY	1				
12	004 35041 20	スクリュー アンド ワッシャー アセンブリ SCREW AND WASHER ASSY	2				
13	213 70211 18	コンデンサ CONDENSER	1				
13	213 70211 08	コンデンサ CONDENSER	1				
13	207 70103 08	コンデンサ CONDENSER	1				
14	213 70180 08	スクリュー SCREW	1				
15	213 70181 08	スプリングワッシャー SPRING WASHER	1				
16	065 50000 50	スパークプラグキャップ SPARK PLUG CAP	1				

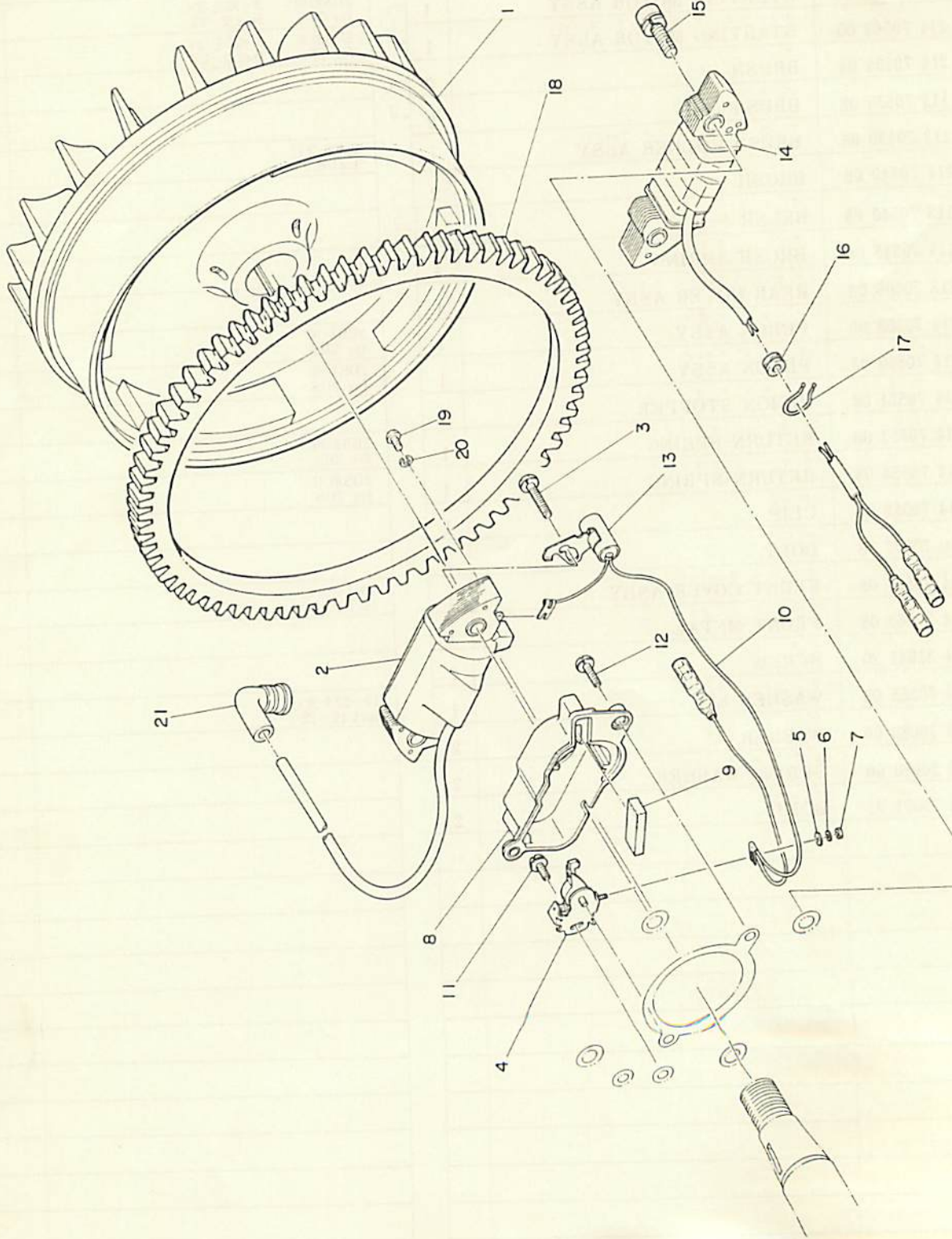
8. スタートモータ(2BS, 2DS用)……STARTING MOTOR(for Model 2BS, 2DS)



8. スターティングモータ(2BS,2DS用)……STARTING MOTOR(for Model 2BS,2DS)

Ref. NO.	部品番号 Parts Number	部品名称 Parts Name	個数 Q'ty	摘要 Description
* 1	214 70501 10	スターティングモータ アセンブリ STARTING MOTOR ASSY	1	2BS形用 for 2BS 2~22を含む Incl. 2~22
* 1	214 70535 00	スターティングモータ アセンブリ STARTING MOTOR ASSY	1	2BS形用 for 2BS 2~22を含む Incl. 2~22
* 1	214 70540 08	スターティングモータ アセンブリ STARTING MOTOR ASSY	1	2DS形用 for 2DS 2~22を含む Incl. 2~22
* 1	214 70502 00	スターティングモータ アセンブリ STARTING MOTOR ASSY	1	2DS形用 for 2DS 2~22を含む Incl. 2~22
6	214 70535 08	ブラシ (+) BRUSH (+)	2	
6	113 70535 08	ブラシ (+) BRUSH (+)	2	
* 7	113 70530 08	ブラシホルダ アセンブリ BRUSH HOLDER ASSY	1	8,9を含む Incl. 8,9
8	214 70540 08	ブラシ (-) BRUSH (-)	2	
8	113 70540 08	ブラシ (-) BRUSH (-)	2	
9	113 70545 08	ブラシスプリング BRUSH SPRING	4	
10	113 70505 08	リヤカバー アセンブリ REAR COVER ASSY	1	
11	214 70558 08	ピニオン アセンブリ PINION ASSY	1	2BS形用 for 2BS
11	214 70559 08	ピニオン アセンブリ PINION ASSY	1	2DS形用 for 2DS
12	214 70551 08	ピニオンストッパー PINION STOPPER	1	
13	214 70553 08	リターンスプリング RETURN SPRING	1	2BS形用 for 2BS
13	214 70554 08	リターンスプリング RETURN SPRING	1	2DS形用 for 2DS
14	214 70552 08	クリップ CLIP	1	
15	210 70527 08	ボルト BOLT	2	
* 16	214 70501 08	フロントカバー アセンブリ FRONT COVER ASSY	1	16-1を含む Incl. 16-1
16	214 70560 08	フロントメタル FRONT METAL	1	
17	004 31041 20	スクリュ SCREW	2	
* 18	214 70555 08	ワッシャキット WASHER KIT	1	19~22を含む Incl. 19~22
23	003 10080 00	ワッシャ WASHER	2	
24	003 20080 00	スプリングワッシャ SPRING WASHER	2	
25	214 79001 01	ボルト BOLT	2	

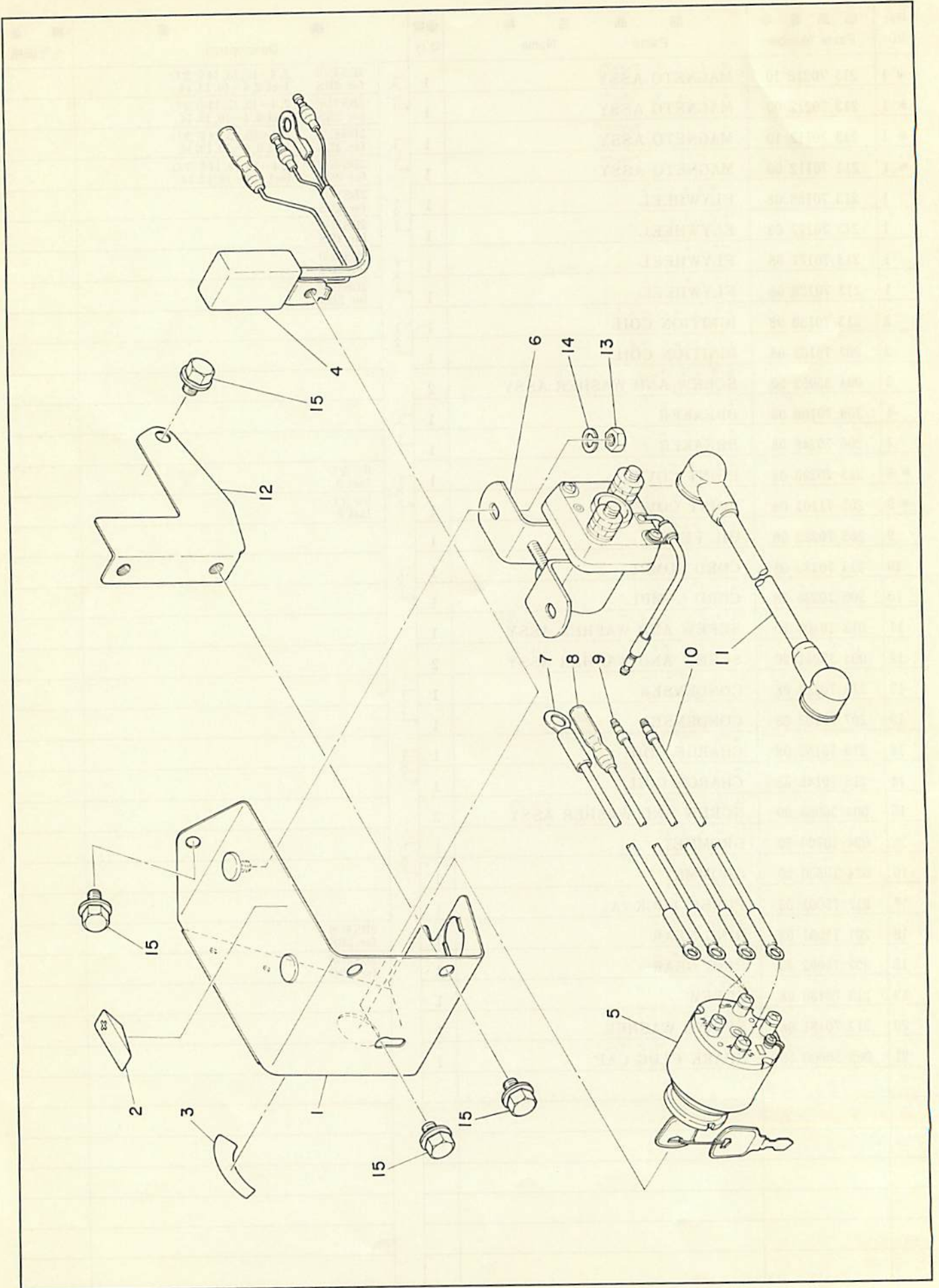
9. マグネット(スターティングモータ用)……MAGNETO(with Starting Motor)



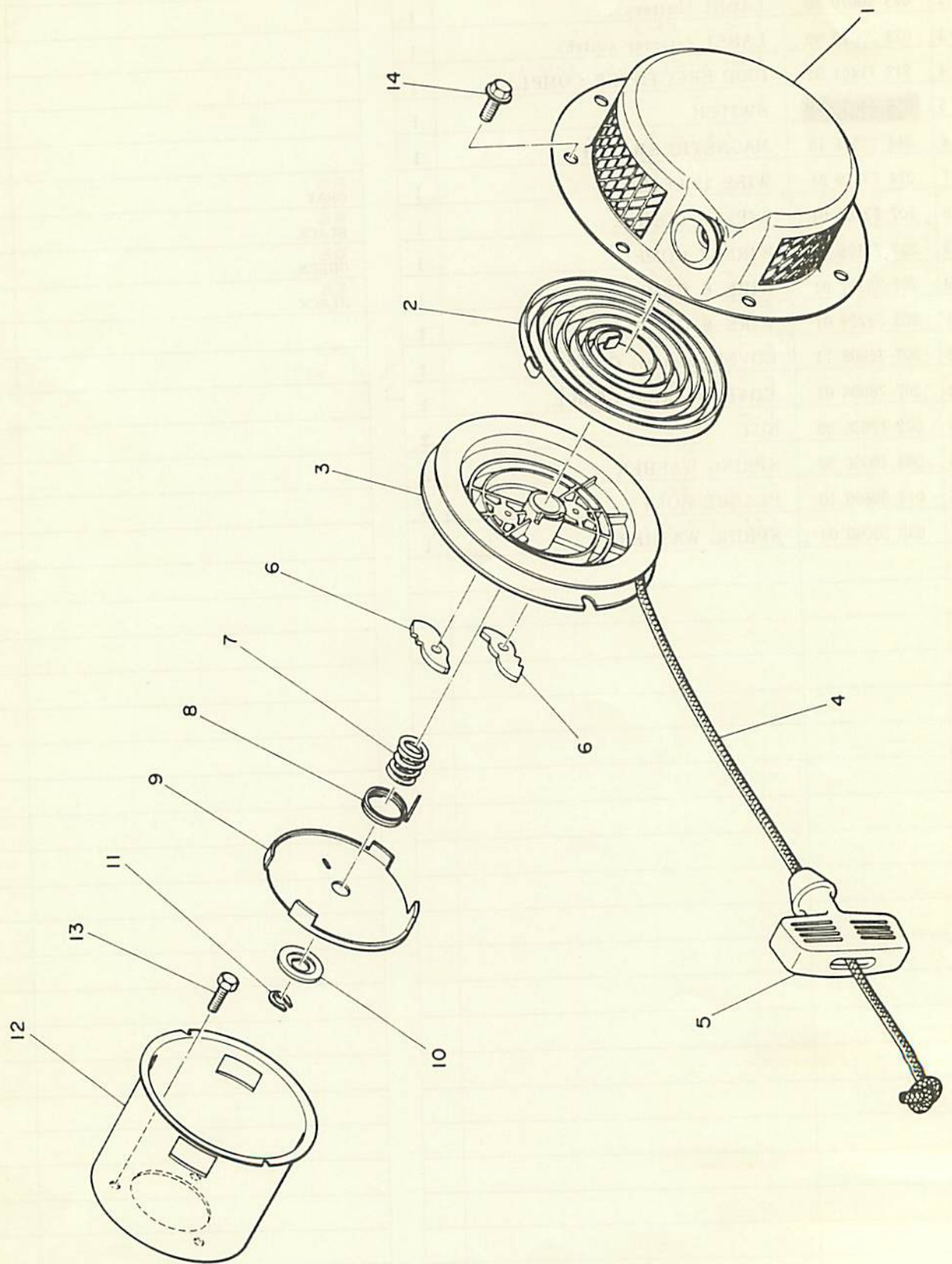
9. マグネット(スターティングモータ用)……MAGNETO(with Starting Motor)

Ref. NO.	部品番号 Parts Number	部品名称 Parts Name	個数 Q'ty	摘要 Description	標準 小売価格
* 1	213 70212 10	マグネット アセンブリ MAGNETO ASSY	1	2BS形用 for 2BS 2, 4~10, 13, 14を含む Incl. 2, 4~10, 13, 14	
* 1	213 70212 00	マグネット アセンブリ MAGNETO ASSY	1	2BS形用 for 2BS 2, 4~10, 13, 14を含む Incl. 2, 4~10, 13, 14	
* 1	213 70112 10	マグネット アセンブリ MAGNETO ASSY	1	2DS形用 for 2DS 2, 4~10, 13, 14を含む Incl. 2, 4~10, 13, 14	
* 1	213 70112 00	マグネット アセンブリ MAGNETO ASSY	1	2DS形用 for 2DS 2, 4~10, 13, 14を含む Incl. 2, 4~10, 13, 14	
1	213 70158 08	フライホイール FLYWHEEL	1	2BS形用 for 2BS	
1	213 70127 08	フライホイール FLYWHEEL	1	2BS形用 for 2BS	
1	213 70171 08	フライホイール FLYWHEEL	1	2DS形用 for 2DS	
1	213 70128 08	フライホイール FLYWHEEL	1	2DS形用 for 2DS	
2	213 70130 08	イグニッション コイル IGNITION COIL	1		
2	207 70102 08	イグニッション コイル IGNITION COIL	1		
3	004 35062 50	スクリュ アンド ワッシャー アセンブリ SCREW AND WASHER ASSY	2		
4	209 70106 08	ブレーカ BREAKER	1		
4	206 70246 08	ブレーカ BREAKER	1		
* 8	213 70220 08	ポイント カバー POINT COVER	1	9を含む Incl. 9	
* 8	207 71101 08	ポイント カバー POINT COVER	1	9を含む Incl. 9	
9	205 70225 08	オイル フェルト OIL FELT	1		
10	213 70235 08	コード コンプリート CORD COMPL.	1		
10	206 70236 08	コード コンプリート CORD COMPL.	1		
11	013 10400 10	スクリュ アンド ワッシャー アセンブリ SCREW AND WASHER ASSY	1		
12	004 35041 20	スクリュ アンド ワッシャー アセンブリ SCREW AND WASHER ASSY	2		
13	213 70211 08	コンデンサ CONDENSER	1		
13	207 70103 08	コンデンサ CONDENSER	1		
14	213 70163 08	チャージ コイル CHARGE COIL	1		
14	213 70145 08	チャージ コイル CHARGE COIL	1		
15	004 35063 00	スクリュ アンド ワッシャー アセンブリ SCREW AND WASHER ASSY	2		
16	024 10700 70	グロメット GROMMET	1		
16	024 10500 20	グロメット GROMMET	1		
17	217 75001 03	パース ロック (A) PURSE LOCK (A)	1		
18	207 71001 03	リング ギヤ RING GEAR	1	2BS形用 for 2BS	
18	207 71002 03	リング ギヤ RING GEAR	1	2DS形用 for 2DS	
19	213 70180 08	スクリュー SCREW	1		
20	213 70181 08	スプリング ワッシャー SPRING WASHER	1		
21	065 50000 50	スパーク プラグ キャップ SPARK PLUG CAP	1		

10. 電装品(スターティングモータ用)……ELECTRICAL EQUIPMENTS(with Starting Motor)



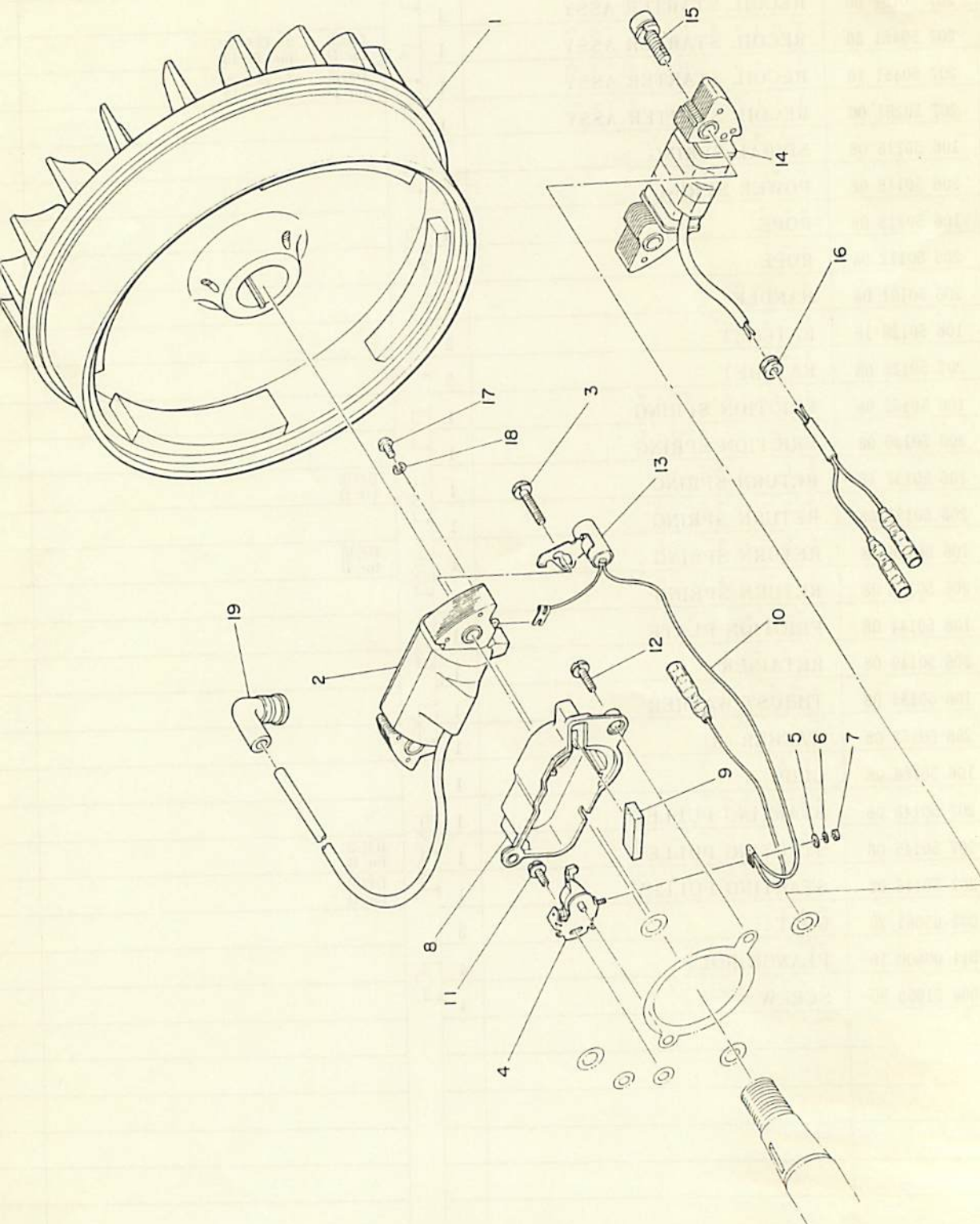
1. リコイルスタータ……RECOIL STARTER



11. リコイルスタータ……RECOIL STARTER

Ref. NO.	部品番号 Parts Number	部品名称 Parts Name	個数 Q'ty	摘要 Description
* 1	207 50351 20	リコイルスタータ アセンブリ RECOIL STARTER ASSY	1	B形用 for B 2~12を含む Incl. 2~12
* 1	207 50351 10	リコイルスタータ アセンブリ RECOIL STARTER ASSY	1	B形用 for B 2~12を含む Incl. 2~12
1	207 50151 00	リコイルスタータ アセンブリ RECOIL STARTER ASSY	1	
* 1	207 50451 20	リコイルスタータ アセンブリ RECOIL STARTER ASSY	1	D形用 for D 2~12を含む Incl. 2~12
* 1	207 50451 10	リコイルスタータ アセンブリ RECOIL STARTER ASSY	1	D形用 for D 2~12を含む Incl. 2~12
1	207 50251 00	リコイルスタータ アセンブリ RECOIL STARTER ASSY	1	
2	106 50116 08	スパイラル スプリング SPIRAL SPRING	1	
2	206 50115 08	パワー スプリング POWER SPRING	1	
4	106 50113 08	ロープ ROPE	1	
4	206 50112 08	ロープ ROPE	1	
5	206 50101 08	ハンドル HANDLE	1	
6	106 50128 18	ラチェット RATCHET	2	
6	207 50125 08	ラチェット RATCHET	3	
7	106 50132 08	フリクション スプリング FRICTION SPRING	1	
7	206 50130 08	フリクション スプリング FRICTION SPRING	1	
8	106 50137 18	リターン スプリング RETURN SPRING	1	B形用 for B
8	206 50135 08	リターン スプリング RETURN SPRING	1	
8	106 50136 18	リターン スプリング RETURN SPRING	1	D形用 for D
8	206 50138 08	リターン スプリング RETURN SPRING	1	
9	106 50144 08	フリクション プレート FRICTION PLATE	1	
9	206 50140 08	リテーナ RETAINER	1	
10	106 50185 08	スラスト ワッシャー THRUST WASHER	1	
10	206 50152 08	ワッシャー (B) WASHER (B)	1	
11	106 50186 08	クリップ CLIP	1	
12	207 50148 08	スターティング プーリ STARTING PULLEY	1	
12	207 50145 08	スターティング プーリ STARTING PULLEY	1	B形用 for B
12	207 50146 08	スターティング プーリ STARTING PULLEY	1	D形用 for D
13	001 65081 20	ボルト BOLT	3	
14	011 00600 10	フランジ ボルト FLANGE BOLT	4	
14	004 31060 80	スクリュ SCREW	4	

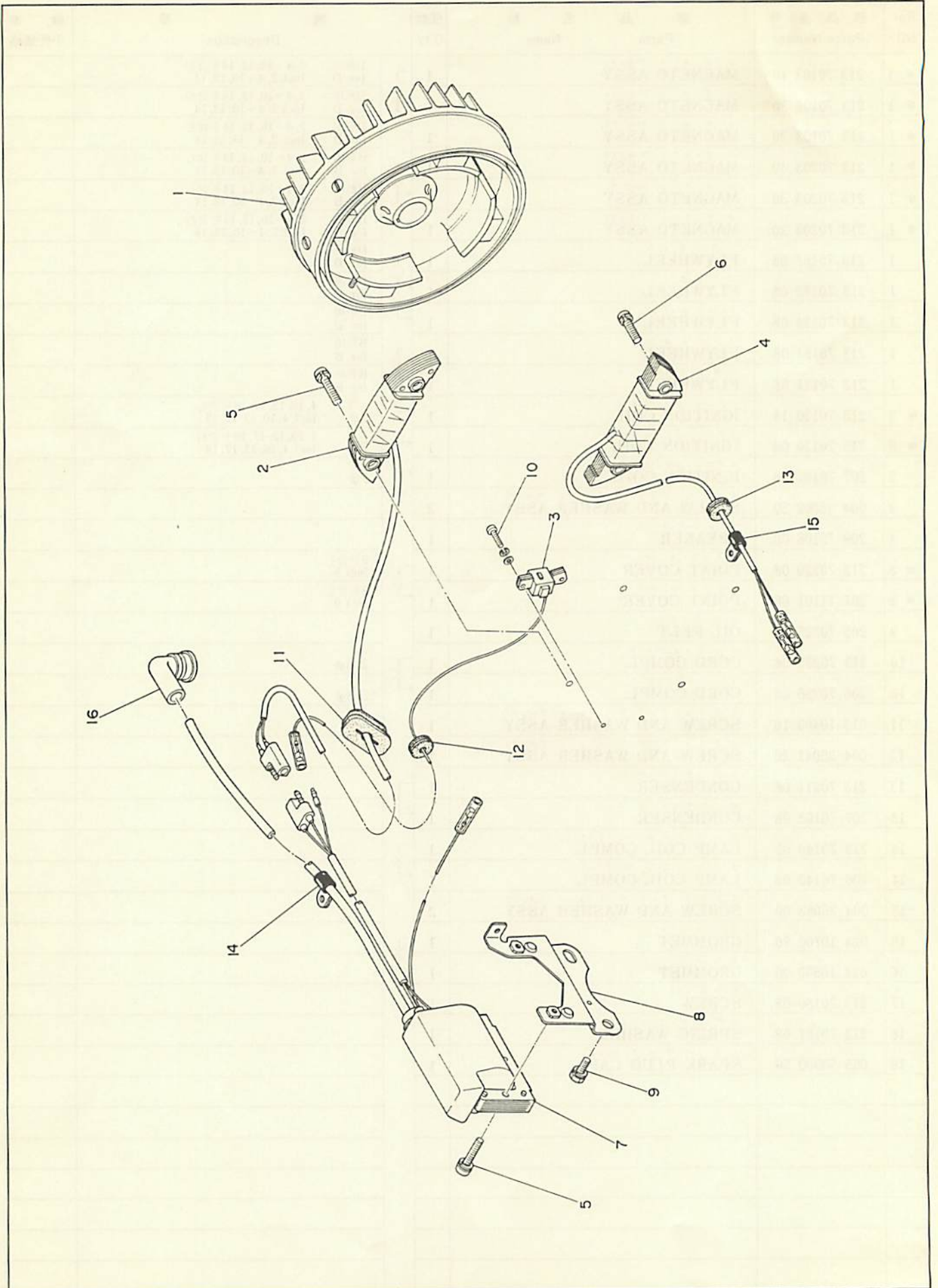
部品(1)ライティングコイル付マグネット……OPTIONAL EQUIPMENTS(1)(magneto with lighting coil)



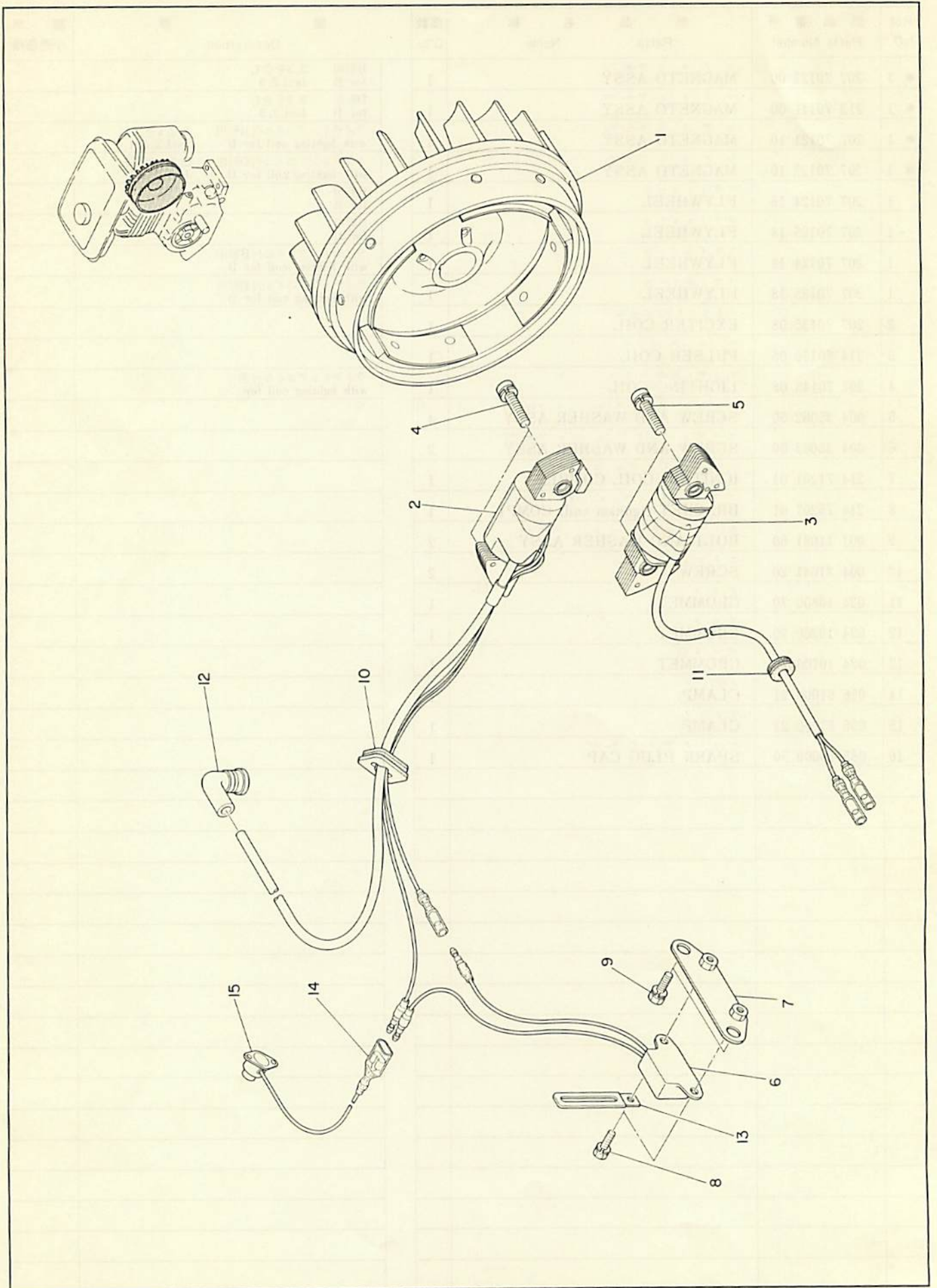
12. 特装品(1) ライティングコイル付マグネト…OPTIONAL EQUIPMENTS(1)(magneto with lighting coil)

Ref. NO.	部品番号 Parts Number	部品名称 Parts Name	個数 Q'ty	摘要 Description	標準 小売価格
* 1	213 70103 40	マグネト アセンブリ MAGNETO ASSY	1	D形用 2, 4~10, 13, 14を含む for D Incl. 2, 4~10, 13, 14	
* 1	213 70103 30	マグネト アセンブリ MAGNETO ASSY	1	D形用 2, 4~10, 13, 14を含む for D Incl. 2, 4~10, 13, 14	
* 1	213 70103 20	マグネト アセンブリ MAGNETO ASSY	1	D形用 2, 4~10, 13, 14を含む for D Incl. 2, 4~10, 13, 14	
* 1	213 70203 40	マグネト アセンブリ MAGNETO ASSY	1	B形用 2, 4~10, 13, 14を含む for B Incl. 2, 4~10, 13, 14	
* 1	213 70203 30	マグネト アセンブリ MAGNETO ASSY	1	B形用 2, 4~10, 13, 14を含む for B Incl. 2, 4~10, 13, 14	
* 1	213 70203 20	マグネト アセンブリ MAGNETO ASSY	1	B形用 2, 4~10, 13, 14を含む for B Incl. 2, 4~10, 13, 14	
1	213 70157 08	フライホイール FLYWHEEL	1	D形用 for D	
1	213 70170 08	フライホイール FLYWHEEL	1	D形用 for D	
1	213 70124 08	フライホイール FLYWHEEL	1	D形用 for D	
1	213 70154 08	フライホイール FLYWHEEL	1	B形用 for B	
1	213 70121 08	フライホイール FLYWHEEL	1	B形用 for B	
* 2	213 70130 18	イグニッション コイル IGNITION COIL	1	7φ 4, 10, 13, 17, 18を含む Incl. 4, 10, 13, 17, 18	
* 2	213 70130 08	イグニッション コイル IGNITION COIL	1	7φ 4, 10, 13, 17, 18を含む Incl. 4, 10, 13, 17, 18	
2	207 70102 08	イグニッション コイル IGNITION COIL	1	7φ	
3	004 35062 50	スクリュ アンド ワッシャー アセンブリ SCREW AND WASHER ASSY	2		
4	209 70106 08	ブレーカ BREAKER	1		
* 8	213 70220 08	ポイントカバー POINT COVER	1	9を含む Incl. 9	
* 8	207 71101 08	ポイントカバー POINT COVER	1	9を含む Incl. 9	
9	205 70225 08	オイル フェルト OIL FELT	1		
10	213 70235 08	コード コンプリート CORD COMPL.	1	2.8φ	
10	206 70236 08	コード コンプリート CORD COMPL.	1	2.8φ	
11	013 10400 10	スクリュ アンド ワッシャー アセンブリ SCREW AND WASHER ASSY	1		
12	004 35041 20	スクリュ アンド ワッシャー アセンブリ SCREW AND WASHER ASSY	1		
13	213 70211 08	コンデンサ CONDENSER	1		
13	207 70103 08	コンデンサ CONDENSER	1		
14	213 70140 08	ランプ コイル コンプリート LAMP COIL COMPL.	1		
14	206 70140 08	ランプ コイル コンプリート LAMP COIL COMPL.	1		
15	004 35063 00	スクリュ アンド ワッシャー アセンブリ SCREW AND WASHER ASSY	2		
16	024 10700 70	グロメット GROMMET	1		
16	024 10500 20	グロメット GROMMET	1		
17	213 70180 08	スクリュ SCREW	1		
18	213 70181 08	スプリング ワッシャー SPRING WASHER	1		
19	065 50000 50	スパーク プラグ キャップ SPARK PLUG CAP	1		

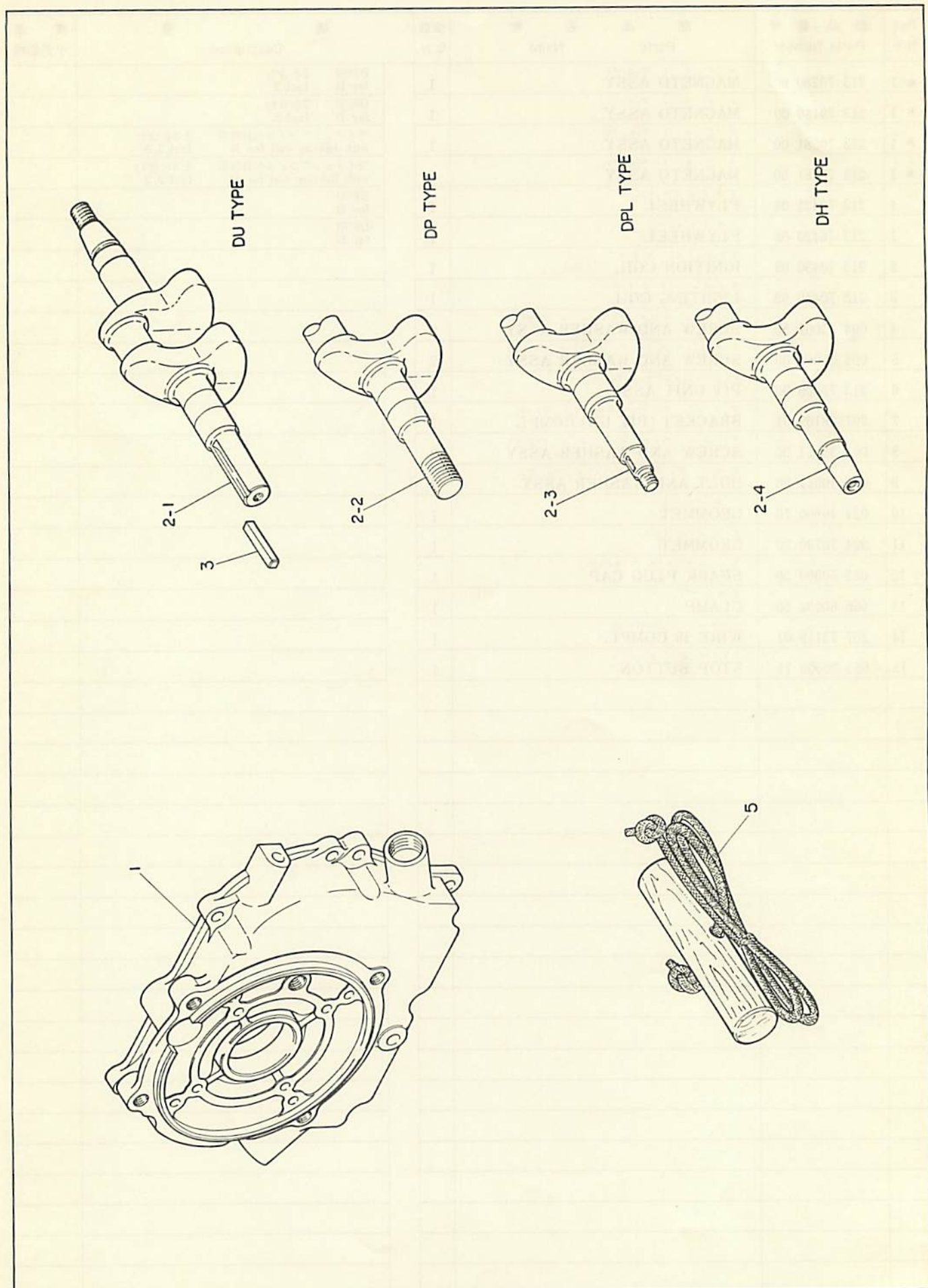
13. 特装品(2)マグネット(電子点火装置C.D.I) …OPTIONAL EQUIPMENTS(2)(magneto with C.D. ignition)



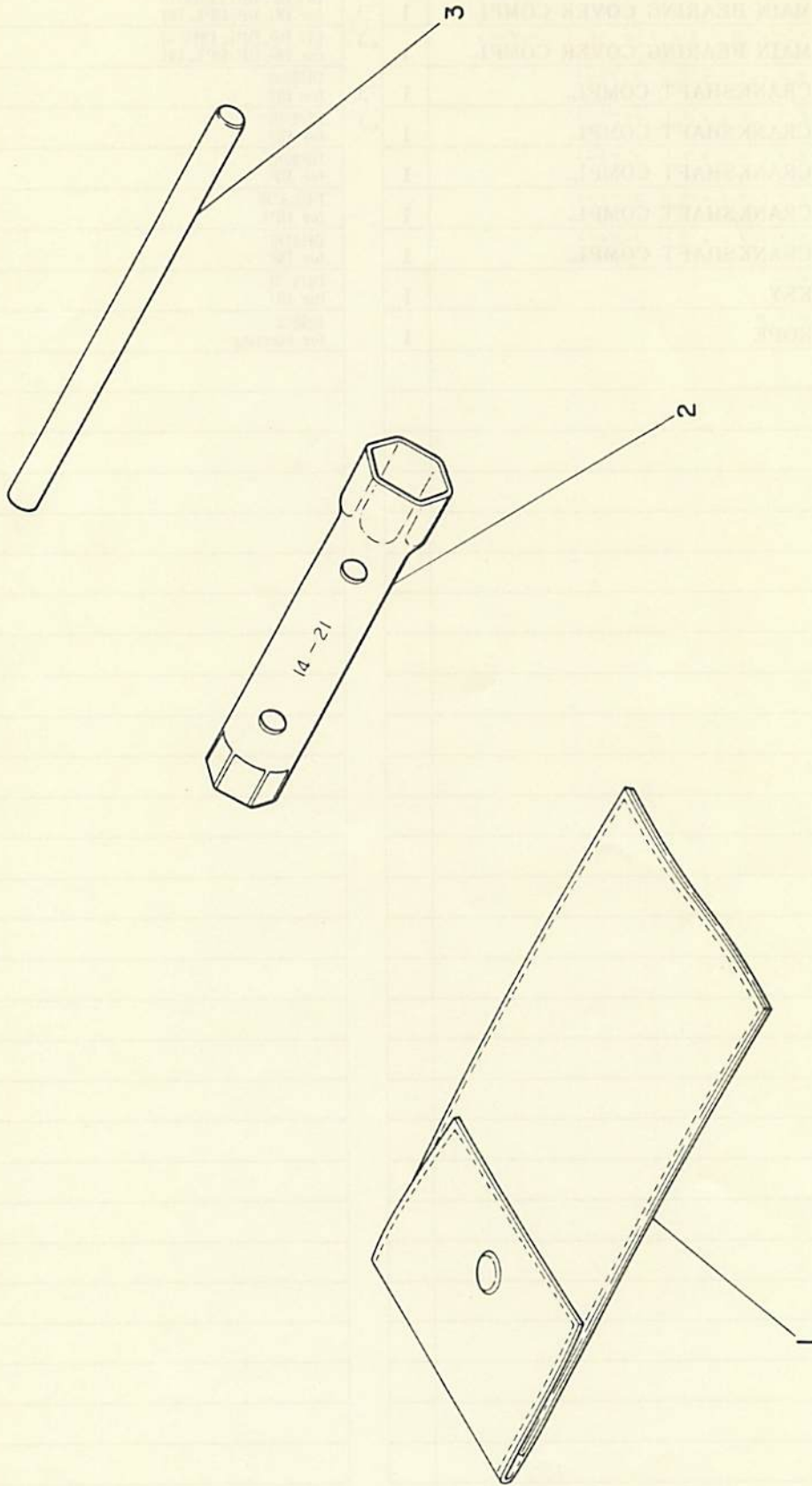
14. 特装品(3)マグネット(電子点火装置P.I.T.)…OPTIONAL EQUIPMENTS(2)(magneto with P.I.T.)



15. 特装品(4)クランクシャフト……OPTIONAL EQUIPMENTS(4)



16. 附属品……ACCESSORIES





富士重工業株式会社

機械部 東京都新宿区西新宿2丁目1番地1号
新宿三井ビルディング39階
電話 東京 (03) 347-2406-2428

FUJI HEAVY INDUSTRIES LTD.

— Engine & Machinery Div. —

Shinjuku Mitui Bldg 39F.

2-1-1, Nishi-Shinjuku Shinjuku-ku, Tokyo

Tel. Tokyo (03) (347) 2406-2428

TELEX: 232-2268

CABLE ADDRESS: FUJIHEAVY TOKYO

— Head Office —

Shinjuku Mitui Bldg 39F.

2-1-1, Nishi-Shinjuku Shinjuku-ku, Tokyo

Tel. Tokyo (03) (347) 2406-2428

JUNE 19

printed in japa

FE 69500L